

Le Familistère : La construction d'un palais social

Mr Jean-Baptiste Godin inspiré de Charles Fourier souhaite construire un palais équivalent à celui de Versailles pour améliorer la vie de ses ouvriers.



- **En 1856** les jardins d'agrément sont aménagés.

- **En Juillet 1862** c'est le début de la construction du pavillon central, cela c'est fini en 1864.

Il y a en : - **1863**: 350 habitants

- **1866**: 800 habitants

- **1882** : 1260 habitants

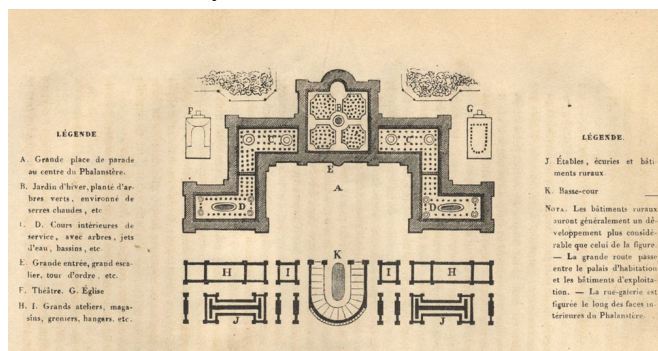
- **1887** : 1748 habitants

- **L'école et le théâtre sont construits en 1869.**

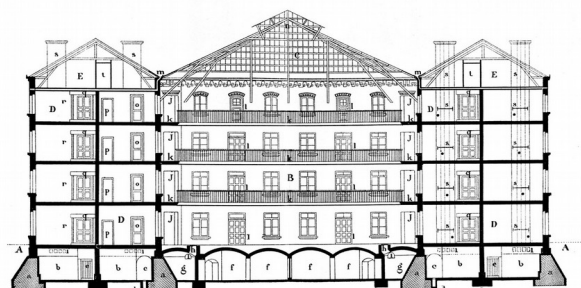
- **Début de la construction de l'aile droite de 1877-1879.**

- **Pendant la 1ère guerre mondiale l'aile gauche de ce si beau palais est détruite par un incendie en 1914 puis reconstruite en 1923.**

Intérieur
du palais
de Guise
(verrière)



Plan du
Familistère



Amandine, Agathe, Doreen, Laëticia - 4E