



SAISON
2013

**LE THÉÂTRE
DU FAMILISTÈRE
DE GUISE**

2012

SEPTEMBRE

LES SPECTACLES DE LA SAISON 2012 - 2013

VENDREDI 21 18h00 **Présentation de la saison
Jackie Star / L'Élegance et la beauté**
théâtre / SPECTACLE GRATUIT

OCTOBRE

SAMEDI 27 20h30 **La compagnie des Femmes à barbe / La Taverne Münchhausen**
théâtre · match d'improvisation

NOVEMBRE

VENDREDI 9 20h30 **Enterré sous X / Concert - Spoken roll**
musique · slam rock

SAMEDI 24 20h30 **Frédéric Nevechirlian - Jacques Prévert / Le Soleil brille pour tout le monde ?**
musique · chanson rock

DÉCEMBRE

DIMANCHE 16 15h00 **Adèll Nodé-Langlois / Antigone**
théâtre · tragédie clownesque

2013

JANVIER

DIMANCHE 20 15h00 **Okidok / Slips Inside**
cirque burlesque

FÉVRIER

SAMEDI 9 20h30 **ANPU - Laurent Petit / Opération divan + Intro à la psychanalyse urbaine**
pseudo conférence

VENDREDI 15 14h00 et 15h45 **Marcel Aymé - La Bigarrure / Des nouvelles de Paris**
théâtre

MARS

SAMEDI 16 20h00 **Orchestre de Picardie - Amaury Coeytaux / Souvenir de Florence de Tchaïkovski**
musique classique

SAMEDI 23 20h30 **Jean-Jacques Vanier / L'Envol du pingouin**
one-man show

SAMEDI 30 20h30 **Sacha Guitry - Arnaud Décarsin - Comédie de Picardie / Faisons un rêve**
théâtre

AVRIL

VENDREDI 5 15h00 et 20h30 **Turak / Nouvelles et courtes pierres**
théâtre d'objets · marionnettes

MAI

MERCREDI 1^{er} 10h00 / 19h00 **Premier mai du Familistère**
théâtre de rue / SPECTACLES GRATUITS

SAMEDI 25 20h30 **Pépito Matéo / Sans les mains et en danseuse**
conte

JUILLET

**DU VENDREDI 5
AU VENDREDI 12** **Centre régional des arts du cirque de Lomme-Lille**
stage de cirque



Jean-Jacques Vanier · *L'Envol du pingouin* · mise en scène François Rollin · phot. Lot

LE THÉÂTRE DU FAMILISTÈRE SAISON 2012-2013

Avant d'être un bâtiment, le théâtre est une pratique ! Lieu palpitant qui invite à toutes les évasions, le théâtre du Familistère se veut l'endroit de la libre circulation des corps et des idées, du rassemblement et de l'émancipation pour cette deuxième saison qui s'ouvre. Nous persistons à vouloir ouvrir ce terrain de jeux, à vous espérer toujours plus nombreux pour tenter avec nous la traversée du miroir.

Le théâtre est un médicament pour l'esprit, autrement plus puissant que la marchandise que nous revendent certaines officines. Il s'adresse à nos sens, titille nos idées reçues, chahute notre conception du moi et de la collectivité.

Oui, le théâtre soigne, même ceux qui ne sont pas malades !

Aussi nous sommes très heureux de vous proposer cette nouvelle potion d'histoires toutes plus inventives les unes que les autres.

Rigolades, improvisations savantes, explorations jouissives du verbe, notes musicales et poétiques inattendues, métamorphoses d'artistes qu'on croyait connaître, extrapolations folles sur la ville de Guise, marionnettes lunaires, *spoken'roll* à la langue bien pendue...

Les artistes rassemblés ici défient les lois de la concentration urbaine, ils arriveront tout droit à travers cette mer de terre, douce ondulation assoupie qu'est la Thiérache. Tous sont impatients de découvrir votre théâtre, de vous y rencontrer, car l'œuvre familistérienne continue de faire rêver, et suscite bien des curiosités !

Alors faisons le pari que pour ce nouvel épisode, chacun fera un pas pour que la rencontre soit belle : que vous veniez seul, en amoureux ou en famille, les compagnies ont besoin de vous pour donner un sens à leur drôle de métier. Oui, l'art et la culture ne se feront pas sans vous ! Pratiquons leurs chemins ensemble, vous n'en reviendrez pas.

Jean-Marie Songy et Charlotte Granger

Après chaque spectacle de la saison le théâtre du Familistère vous invite à partager un verre au foyer du théâtre en présence des artistes.

La saison 2012/2013 du théâtre du Familistère est organisée par le syndicat mixte du Familistère Godin et la régie du Familistère avec le concours de Sans arrêt sans limites.

Direction artistique:
Jean-Marie Songy et
Charlotte Granger

Direction technique:
Sylvain Chevallot

Contact public et professionnel
théâtre du Familistère:
03 23 61 89 33 ou
theatre@familistere.com

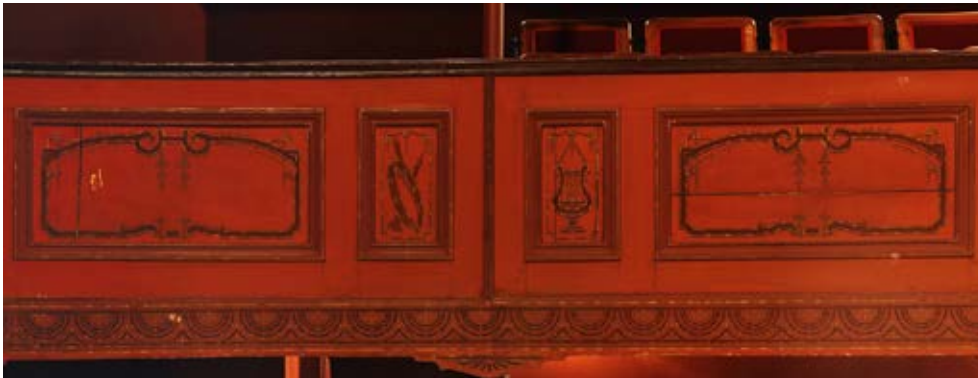
VENDREDI 21 SEPTEMBRE 2012 À 18H00

PRÉSENTATION DE LA SAISON 2012-2013

La présentation du programme de la saison par le Familistère de Guise et les directeurs artistiques du théâtre Jean-Marie Songy et Charlotte Granger sera suivie du spectacle d'ouverture, gratuit pour l'occasion.

THÉÂTRE

**JACKIE STAR
L'ÉLÉGANCE ET LA BEAUTÉ**



Balcon du théâtre du Familistère - phot. Ludovic Lesur - © Familistère de Guise



Après avoir subi un crash aérien, Jackie Star, ancienne hôtesse de l'armée de l'air décide de se reconvertir en donnant des conférences sur les bonnes manières. Elle est venue, à priori, nous parler de l'élégance et de la beauté pour dévoiler les secrets du savoir-vivre et du savoir-être. Mais la professionnelle se laisse vite dépasser. Le vernis des bonnes manières craquelle et la femme élégante se transforme en une mégère caractérielle provoquant malgré elle l'hilarité générale. Son amour pour l'alcool la fait plonger dans la folie. Elle est venue nous parler de la beauté mais son discours dérive tout comme son apparence. Elle fait des grimaces, elle est hideuse. C'est un clown, un mime, une danseuse et une chanteuse hors pair. Jackie Star nous livre le portrait d'une femme à la dérive. L'ancienne hôtesse de l'air évolue entre le rire, la folie et son double. Hôtesse parfaite, tragédienne démolie, cantatrice ébouriffée... mais profondément proche de nous. Jackie Star nous montre un clown violent, humain et féminin, qui transforme chaque acte quotidien en une jubilation faite d'exploits, de catastrophes et de poésie.

écriture et mise en scène:

Charlotte Saliou

interprétation:

Charlotte Saliou et

Delphine Saliou

SPECTACLE GRATUIT

À PARTIR DE 12 ANS

DURÉE: 1 H00

MY NAME IS A JACKIE STAR. YOU KNOW ME, DO YOU KNOW ME? OH YOU DON'T KNOW ME, OH WHAT A PITY, AND... ET HEU... I WANT TO TALK TO YOU THE ÉLÉGANCE AND THE BEAUTY. IT'S SO NICE.

Ayant obtenu un diplôme d'études musicales, Charlotte Saliou a travaillé avec diverses compagnies dans des opéras comiques. C'est en 2003 qu'elle élabore le personnage de Jackie Star, avec la volonté de faire rire de la construction et de la déconstruction de soi. Ce qui n'était à l'origine qu'une mosaïque de numéros brefs prend la forme d'un spectacle construit autour des thèmes du double et de la folie.

MATCH
D'IMPROVISATION



mise en scène:

Gwen Aduh

interprétation:

**Gwen Aduh, Arnaud Aymard,
Aurélie de Cazanove,
Lula Hugot, Miren Pradier
et François Rollin**

PLEIN TARIF: 7 €

TARIF RÉDUIT: 4 €

À PARTIR DE 12 ANS

DURÉE: 2 H00 AVEC ENTRACTE

SAMEDI 27 OCTOBRE 2012 À 20H30

LA COMPAGNIE DES FEMMES À BARBE LA TAVERNE MÜNCHAUSEN

Le baron Münchhausen était un mythomane notoire au XVIII^e siècle, connu pour ses récits fantasques lors de soirées dans le grand monde. La Taverne Münchhausen réunit autour d'une table des personnages capables de conter des exploits à partir d'un thème tiré au hasard, sous l'œil d'un ecclésiastique faisant à la fois office d'arbitre et de maître du jeu. En costumes d'époque, perruques et belles toilettes, les mythomanes sont installés au centre de la taverne pour quelques « joutes verbieuses et improvisades ». Chacun s'empare du sujet et tente de bâtir un récit sans perdre de vue la chute, car pour espérer empocher les pièces d'or récompensant une improvisation menée à son terme, il faudra bien conclure... Seulement en chemin, ses partenaires de joute, d'une hypocrisie sans nom, font tout pour piéger le narrateur: questions insidieuses, délirantes digressions du récit ou encore tentatives de déstabilisation... Tout est bon pour dérouter. Les conteurs rament, pataugent, se prennent les pieds dans le tapis. L'exercice est spectaculaire et hilarant.

QUELLE DÉCOUVERTE SCIENTIFIQUE VOUS AMENA À
RÉALISER QU'ON POUVAIT OBTENIR DES RAYONS DE
SOLEIL AVEC LES CONCOMBRES ?

Aucune joute ne se ressemble puisque les thèmes sont réinventés pour chacun des spectacles et bien entendu les thèmes sont à chaque fois totalement nouveaux. Les jouteurs mythomanes ne connaissent rien à l'avance des sujets soumis par le maître du jeu (Gwen Aduh) qui laisse par la suite sa place aux spectateurs qui s'amusent eux aussi à proposer des thèmes d'improvisation. Cette joyeuse bande est menée par Gwen Aduh, metteur en scène inspiré qui invite tour à tour ses amis conteurs, comédiens ou acteurs à monter sur la scène de cette folle auberge.

MUSIQUE
SLAM ROCK



texte et chant:

**Cyclic, Lili June, Zedrine,
Luke Askance**

guitare électrique:

Antoine Paulin

trompette, machines:

William Laudinat

batterie:

Léonard Bossavy

basse électrique:

Brice Amenigan

ingénieur du son:

Nicolas Lévy

régisseur lumière:

Jean-Sébastien Décorce

PLEIN TARIF: 7 €

TARIF RÉDUIT: 4 €

À PARTIR DE 10 ANS

DURÉE: 1 H 30

VENDREDI 9 NOVEMBRE 2012 À 20 H 30

ENTERRÉ SOUS X CONCERT « SPOKEN ROLL »

Ce groupe venu de Toulouse affiche une énergie scénique débordante. Plus qu'un concert, c'est un spectacle que donnent à voir chanteurs et musiciens. On retrouve dans les compositions d'Enterré sous X un amour pour les mots et la musique, des textes solidement ficelés, déclamés avec pudeur dans un univers parfois théâtral. Au fil des chansons s'installe une tension émouvante créée par l'accord parfait entre musiciens et chanteurs.

JE FAIS LE FAUX-SEMBLANT DANS LA FOSSE AUX
LIONS. JE VOIS LE NOIR, JE VOIS LE BLANC ET LES
COULEURS DÉGORSENT. ON NOUS APPREND À
LEVER LE DOIGT DEVANT LE MAÎTRE MAIS PAS LE
MAJEUR FACE AU TRÂÎTRE.

Enterré sous X est un complot de quatre slameurs accompagnés de musiciens: guitariste, bassiste, batteur et trompettiste. La rencontre s'est faite presque par hasard autour d'une création originale en 2007. Depuis, la tribu avance et a déjà sorti deux albums. Ne vous y trompez pas, ce groupe évolue hors des sentiers battus et loin des images attendues du slam conventionnel. Enterré sous X invente son propre univers et sa propre forme: le *spoken'roll*. Ce nouveau genre emprunte au slam le goût du texte et de la poésie mais a des accents résolument rocks et se laisse teinter par des sonorités aux confluences du jazz et de l'électro. Cette année, le groupe revient avec de nouveaux textes interprétés en solo, en duo ou en quartet, dans lesquels le chant commence à pointer le bout de son nez.

SAMEDI 24 NOVEMBRE 2012 À 20 H 30

MUSIQUE
CHANSON
ROCK

FRÉDÉRIC NEVCHEHIRLIAN LE SOLEIL BRILLE POUR TOUT LE MONDE ?



En 2008, en travaillant à la musique du documentaire *Jacques Prévert, paroles d'un insoumis*, réalisé par Camille Clavel pour France 5, Frédéric Nevchehirlan adapte un poème issu de *Paroles*, le recueil le plus connu de l'écrivain. La petite fille de l'auteur, Eugénie Bachelot-Prévert, séduite par ce qu'elle a entendu, propose de poursuivre le travail en lui ouvrant le catalogue des textes qui n'avaient jamais fait l'objet d'une orchestration. Un pan entier de l'œuvre de Jacques Prévert restait méconnu du grand public : c'est le Prévert insoumis, révolté, qui décrit avec tant de vitalité le monde qui l'entoure. Frédéric Nevchehirlan a redonné vie à ces textes des années 1930 en les enveloppant d'une musique subtile et doucement rageuse, mélangeant un rock entraînant, du folk et un slam mélodieux. La voix de Nevchehirlan donne à ces poèmes sociaux toute leur actualité.

LE SOLEIL BRILLE POUR TOUT LE MONDE, IL NE
BRILLE PAS POUR CEUX [...] QUI CRÈVENT D'ENNUI
LE DIMANCHE APRÈS-MIDI PARCE QU'ILS VOIENT
VENIR LE LUNDI ET LE MARDI, ET LE MERCREDI, ET
LE JEUDI, ET LE VENDREDI
ET LE SAMEDI ET LE DIMANCHE APRÈS-MIDI.

Poète et musicien, Frédéric Nevchehirlan est de Marseille. Chanteur et compositeur dans le groupe *Vibrion*, il fait partie des précurseurs du slam en France ; son travail l'a notamment amené à travailler avec Alain Bashung. Il compose pour le théâtre et le cinéma. L'artiste, qui vient de fonder une coopérative culturelle, partage aussi sa passion pour l'écriture et la musique dans l'anonymat d'ateliers organisés dans les collèges classés ZEP de la région de Marseille. Nevchehirlan s'affirme aujourd'hui aux yeux de tous comme l'une des figures émergentes de la chanson engagée. *Le Soleil brille pour tout le monde ?* (2011) est son deuxième album solo, salué par la critique.

texte :
Jacques Prévert
musique, voix, guitare, sampling :
Frédéric Nevchehirlan
violoncelle, guitare,
toy-piano, chœur :
Julien Lefèvre
batterie, xylophone, chœur :
Gildas Etevenard
ingénieur du son :
Stéphane Paulin
régisseur lumières :
Olivier Duval
mise en scène :
Frédéric Nevchehirlan
avec la collaboration de
Patrick Laffont et **Christophe Mali**

PLEIN TARIF : 7 €
TARIF RÉDUIT : 4 €
TOUT PUBLIC
DURÉE : 1 H 15

DIMANCHE 16 DÉCEMBRE 2012 À 15 H 00

THÉÂTRE
TRAGÉDIE
CLOWNESQUE

ADÈLL NODÉ-LANGLOIS ANTIGONE



Antigone est une figure rebelle qui s'insurge contre la loi de la cité. Symbole de la rébellion, elle est condamnée à mort pour avoir enterré son frère Polynice malgré les interdictions répétées du roi Créon. Dans cette version, Antigone a toujours sa robe noire, mais porte désormais un gros nez rouge, des cheveux ébouriffés et une bouche bien trop large. Sous la terre noire de Thèbes, c'est une piste de cirque que l'on aperçoit. Antigone est triste mais enragée. Normal, son frère est mort et c'est aujourd'hui qu'elle va l'enterrer. Tout est prêt, elle a même fabriqué un cercueil. Alors à coup de peinture, de cheval de cirque et de chocolat, Antigone se débat, s'insurge et fait de ces funérailles un grand carnaval innocent, hirsute et exalté. Le clown comme Antigone ont choisi de suivre leur loi propre en marge de la Cité, et leur existence a la couleur de l'effroi. Antigone fait face à la mort et le clown fait face au rire. Ces deux figures poétiques et sacrifiées finissent par se confondre.

UN ENTERREMENT C'EST PAS DRÔLE, MAIS J'Y PEUX
RIEN. QUAND LA MORT EST LÀ, IL FAUT BIEN SE
RETROUSSER LES MANCHES ET FAIRE C'QU'IL Y A À
FAIRE... C'EST PAS MA SŒUR QUI VA M'AIDER, ELLE
EST TROP BELLE, ÇA RISQUERAIT DE LUI CASSER UN
ONGLE... MON ONCLE A DIT : PEINE DE MORT POUR
CELUI QUI ENTERRE POLYNICE ! MON ONCLE C'EST
LE ROI, T'IMAGINES LA TRAGÉDIE...

interprétation :
Adèll Nodé-Langlois
écriture :
Adèll Nodé-Langlois
et **Sophie Buis**
mise en scène :
Sophie Buis
regard complice :
Mads Rosenbeck
musique :
De Kift
costumes et accessoires :
Charlotte Pareja,
ateliers Bonnetaille

PLEIN TARIF : 7 €
TARIF RÉDUIT : 4 €
À PARTIR DE 10 ANS
DURÉE : 1 H 00

Adèll Nodé-Langlois fait partie de ce que l'on appelle les « clowns nouveaux » : une nouvelle tribu de clowns tragiques, corrosifs et étonnants. Avec le cirque *Pochéros* (créé en 1993), elle parcourt les routes (*Cirque d'images*, *La Maison Autre*, *Entre chien et loup*, *CirKoba*). Elle collabore aussi avec le *Cirque plume*, *Les Arts sauts* ou *Cahin-caha* avant de s'ouvrir à une approche plus théâtrale et clownesque. Mis en scène par Sophie Buis, *Antigone* est le premier spectacle solo d'Adèll Nodé-Langlois.

CIRQUE
BURLESQUE



DIMANCHE 20 JANVIER 2013 À 15H00

OKIDOK SLIPS INSIDE

Pierrot et Marcel ont des corps de rêve, des corps de stars. Musclés, élégants, habiles, facétieux et bien conscients de toutes leurs incroyables qualités, ils se lancent dans une grande démonstration de leurs talents. Et Dieu sait si leur palette est large. Du talent à l'état pur, la crème de l'acrobatie, le foie gras du mime et de la danse, bref la poésie brute des grandes années du music-hall. Une heure de rire, sans paroles, avec deux fois rien, enfin... trois ou quatre « slips » empruntés à leurs grands-pères qu'ils enlèvent et enfilent au gré de leurs acrobaties.

Voilà plus d'une vingtaine d'années que Xavier Bouvier et Benoît Devos se sont rencontrés sur les bancs de l'école et s'amuse depuis lors comme des enfants. Ensemble ils suivent deux années de formation à l'École internationale de théâtre de mouvement fondée par Lassaâd Saïdi à Bruxelles puis deux autres à l'École du cirque de Montréal. La Compagnie OKIDOK voit le jour en 1997 avec leur premier spectacle *HA HA HA*, qui sera joué plus de 700 fois dans une trentaine de pays.

de et avec:

Benoît Devos et **Xavier Bouvier**

création lumière:

Laurent Kaye

PLEIN TARIF: 7 €

TARIF RÉDUIT: 4 €

À PARTIR DE 7 ANS

DURÉE: 1 H 00

PSEUDO-
CONFÉRENCE



SAMEDI 9 FÉVRIER 2013 À 20H30

ANPU (AGENCE NATIONALE DE PSYCHANALYSE URBAINE) - LAURENT PETIT INTRODUCTION À LA PSYCHANALYSE URBAINE (AVEC EN PRÉAMBULE UNE OPÉRATION DIVAN)

Discipline pertinente diront les uns, discipline abracadabrante diront les autres, discipline hallucinante diront ceux qui encore aujourd'hui ne s'en sont pas tout à fait remis, la psychanalyse urbaine méritait bien quelques explications que Laurent Petit se fera une joie de vous donner au travers d'une synthèse des recherches menées par l'agence depuis bientôt cinq années sur plus d'une trentaine de villes et de territoires. Une conférence désopilante enrichie d'images saisissantes à couper le souffle... La conférence sera précédée d'une *Opération divan*, qui permettra d'analyser la ville de Guise et d'en faire un compte rendu au théâtre. L'*Opération divan* consiste à mieux cerner la personnalité de la ville à travers la parole de ses habitants invités à répondre à un questionnaire chinois, installés confortablement sur des transats mis en place pour l'occasion dans le centre-ville de Guise.

IL S'AGIT DE PSYCHANALYSER LE MONDE ENTIER
AU TRAVERS D'UN VASTE PLAN QUINQUENNAL
QUI DEVRAIT VOIR SON ABOUTISSEMENT LE
24 DÉCEMBRE 2013 À 23 HEURES À NEW YORK
DEVANT LE SIÈGE DE L'ONU.

L'ANPU: l'Agence Nationale de Psychanalyse Urbaine a pour missions de « coucher les villes sur le divan », de détecter les névroses et de proposer des solutions thérapeutiques adéquates. L'ANPU aborde la ville comme un individu et cherche à définir les contours de sa personnalité. Son fondateur, Laurent Petit est un ancien ingénieur en télécommunication devenu auteur, metteur en scène, performer et enfin psychanalyste urbain. Il s'est spécialisé dans des spectacles dits « parascientifiques » où le vrai et le faux se mélangent tellement bien que le public finit par en perdre son latin.

de et par:

Laurent Petit

APPEL À PARTICIPATION:

L'ANPU et le théâtre du Familistère sont à la recherche de bénévoles pour renforcer le commando de psychanalystes urbains, il vous suffira de revêtir une blouse blanche et de suivre le mouvement. Renseignements et inscriptions: 0323 61 8933 ou theatre@familistere.com.

PLEIN TARIF: 7 €

TARIF RÉDUIT: 4 €

À PARTIR DE 10 ANS

DURÉE: 1 H 00

VENDREDI 15 FÉVRIER 2013 À 14 H 00 ET 15 H 45

THÉÂTRE

MARCEL AYMÉ / LA BIGARRURE DES NOUVELLES DE PARIS



adaptation et mise en scène:

Thierry Jahn et **Patrick**

Floersheim

interprétation:

Céline Ronté et **Thierry Jahn**

création sonore:

Romain Gerome et **Thierry Jahn**

création lumière:

Paco Galan

décors:

Salvator Stara

costumes:

Nimbus

régie et manipulation:

Jeanne Prud'homme

PLEIN TARIF: 7 €

TARIF RÉDUIT: 4 €

SCOLAIRES SPECTACLE: 3 €

SCOLAIRES VISITE + SPECTACLE: 7 €

À PARTIR DE 8 ANS

DURÉE: 1 H 00

Des nouvelles de Paris est une adaptation de quatre nouvelles de Marcel Aymé dont la mise en scène joue sur l'utilisation et le détournement du décor, des objets, s'appuyant sur une bande son qui prend part à l'action. Deux comédiens y jouent quatre tranches de vie familiale du temps où la France, au sortir de la guerre, apprenait à vivre avec la paix et la modernité. La TSF, qui trône au salon, convoque par une chanson ou par un bulletin météo les personnages familiers de cette traversée de Paris. Ils s'infligent des promenades dominicales qui tournent au vinaigre, ils se piquent d'éduquer des enfants plus intelligents qu'eux, le manque d'alcool leur donne envie de boire leur beau-père, ils rejettent les princes déshérités. Leur humanité, seule, les sauve et nous touche après nous avoir fait rire.

UNE VOIX VENANT DE LA TSF – « IL FERA BEAU SUR UNE MAJEURE PARTIE DE LA FRANCE ET PLUS PARTICULIÈREMENT SUR LE JARDIN DES TUILERIES. » – « VENEZ METTRE VOS COSTUMES, ON VA SE PROMENER. IL FAIT UN JOLI SOLEIL LE DIMANCHE APRÈS-MIDI », DIT MADAME SORBIER À SES ENFANTS.

La Bigarrure est une compagnie de théâtre née en 1998 sous l'impulsion de Jean-Michel Paris. En résidence à La Manufacture à Saint-Quentin pendant plusieurs années, Jean-Michel Paris réunit une équipe artistique pour monter plusieurs pièces dont il est l'auteur. Puis La Bigarrure quitte La Manufacture pour s'installer en Thiérache, à Rozoy-sur-Serre, et y développe des liens et des actions aussi bien vers les publics scolaires que le tout public. Thierry Jahn, sur proposition de Jean-Michel Paris, prend la direction de la compagnie en 2007 et met en scène *Les Caves du Vatican* adaptation du roman d'André Gide ou encore *Les Contes du chat perché* d'après Marcel Aymé.

SAMEDI 16 MARS 2013 À 20 H 30

MUSIQUE
CLASSIQUE

ORCHESTRE DE PICARDIE / AMAURY COEYTAUX SOUVENIR DE FLORENCE DE TCHAIKOVSKI



direction et soliste:

Amaury Coeytaux, violon

PLEIN TARIF: 7 €

TARIF RÉDUIT: 4 €

TOUT PUBLIC

DURÉE: 1 H 30

Violoniste déjà très remarqué, chambriste hors pair, Amaury Coeytaux joue et dirige un programme beau comme la jeunesse. Du moins pour l'admirable *Divertimento K. 138*, datant de l'adolescence salzbourgeoise de Mozart, ou ce *Concerto en ré mineur* stupéfiant de précocité que Mendelssohn compose à l'âge de treize ans. Mais c'est en pleine maturité de leur art que tous les interprètes aborderont le somptueux et très « symphonique » *Souvenir de Florence* de Tchaïkovski.

Wolfgang Amadeus Mozart

Divertimento pour cordes K. 138

Felix Mendelssohn

Concerto pour violon et cordes en ré mineur

Piotr Ilitch Tchaïkovski

Souvenir de Florence op. 70

Créé en 1985, l'Orchestre de Picardie est une formation symphonique unique en son genre en France. Depuis janvier 2011, Arie van Beek en assure la direction artistique et musicale. Sur la base d'un orchestre de 37 musiciens dit « Mannheim », sa mission de service public le conduit à produire chaque année une saison de plus de cent concerts. L'Orchestre de Picardie aborde des répertoires variés, invitant chaque saison jeunes talents et solistes confirmés. Cette année Amaury Coeytaux, l'un des plus talentueux et prometteur violoniste de sa génération, s'invite dans l'orchestre et interprétera *Souvenir de Florence* de Tchaïkovski, sextuor à cordes composé par le virtuose entre 1891 et 1892.

SAMEDI 23 MARS 2013

UNE SOIRÉE AU FAMILISTÈRE

TARIF UNIQUE DE 17 €.
LE PRIX COMPREND L'ENTRÉE AU
PAVILLON CENTRAL, LA VISITE GUIDÉE
THÉMATIQUE ET LE REPAS
(BOISSONS NON COMPRIS).

NOMBRE DE PLACES LIMITÉ.
SUR INSCRIPTIONS ET RÉSERVATIONS
UNIQUEMENT AU 03 23 61 89 33 OU
theatre@familistere.com.

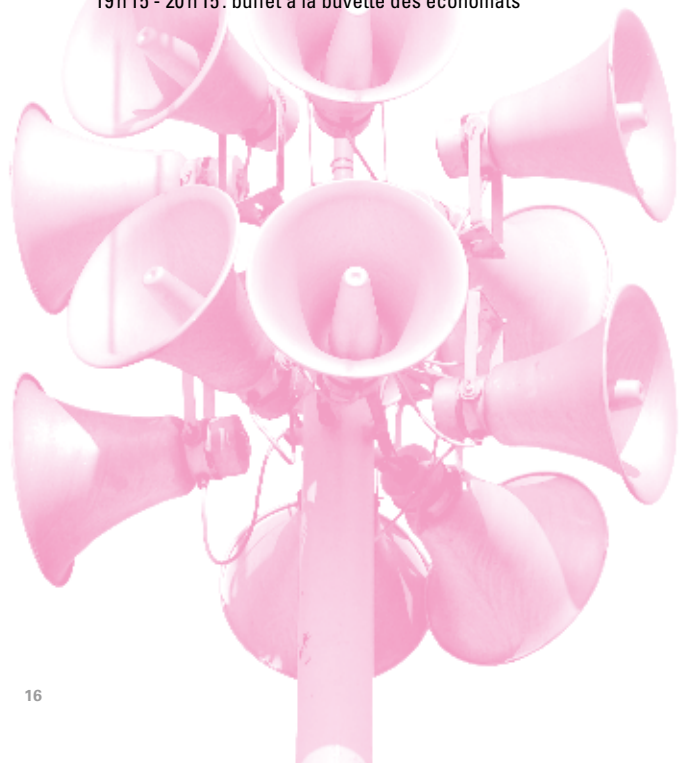
À l'occasion du spectacle de Jean-Jacques Vanier *L'Envol du pingouin*, nous vous proposons de passer la soirée au Familistère de Guise. Vous pourrez participer à la visite guidée « Jours de fête au Palais social », suivie d'une découverte des expositions du pavillon central avec Frédéric Panni, conservateur du Familistère de Guise. Avant le spectacle, un buffet vous sera servi à la buvette des économats.

PROGRAMME:

17h45 - 18h15: visite guidée « Jours de fête au Palais social »

18h30 - 19h15: découverte des expositions du pavillon central

19h15 - 20h15: buffet à la buvette des économats



SAMEDI 23 MARS 2013 À 20 H 30

ONE MAN SHOW

JEAN-JACQUES VANIER L'ENVOL DU PINGOUIN



texte:
François Rollin
et **Jean-Jacques Vanier**
mise en scène:
François Rollin
lumière:
Jean-Pierre Créance
costume:
Hélène Kritikos-Voisin

PLEIN TARIF: 7 €
TARIF RÉDUIT: 4 €
À PARTIR DE 12 ANS
DURÉE: 1 H 30

Un pingouin, donc, aimerait bien aller au bal, ou même simplement danser, pour le plaisir du geste, pour la rencontre aussi, et se sentir un peu plus dans le groupe en fête, en fait. Ses efforts échouent régulièrement et le renvoient à sa pauvre condition d'animal non dansant. Il s'en remet, aussi sec, par courrier, aux autorités suprêmes. Suite à la non-assistance à pingouin en difficulté perpétrée par le Président de la République lui-même, notre animal inadapté entreprend un abracadabrant voyage intérieur qui le mènera sur les paliers des étages supérieurs de son immeuble, à la recherche de l'improbable compréhension des voisins du dessus, lui qui n'habite qu'au troisième. Il met alors en lumière son irrépressible peur de l'obscurité et sa sympathie pour les hamsters, ou plutôt, pour les cochons d'Inde. Puis, sur les plages du débarquement, il découvre comment le général de Gaulle et le général Eisenhower avec la complicité de la prof' d'histoire-géo, ont déterminé ses premières aventures amoureuses et retardé son épanouissement sexuel. Sa conscience se réveillant peu à peu, les nœuds intérieurs se dénouent. C'est une jeune femme, bretonne, qui le révélera au plaisir et lui fera connaître l'amour. Il lui reste alors à gagner sa liberté. L'obstination, puis la mort accidentelle et prématurée d'un papillon, lui révéleront le sens de la vie et lui ouvriront l'accès au sixième niveau, celui où l'homme danse. Jean-Jacques Vanier nous invite à un vol plané à travers des souvenirs extravagants, pour flotter à vue dans un imaginaire qui défie simplement les lois du rationnel. La navigation est à la fois belle et déroutante, entre amour décalé et grande poésie.

JE VIENS POUR MON COCHON D'INDE, IL S'EST SAUVÉ... ALORS LÀ, J'AVAIS PAS PRÉPARÉ MA PHRASE.

Jean-Jacques Vanier fait ses débuts sur scène au théâtre du Point-virgule. Après un passage dans *La Classe*, sur France 3, c'est l'émission *Rien à cirer* de Laurent Ruquier sur France Inter qui le révèle au public. Il participera également au *Fou du roi* et aujourd'hui aux *Affranchis* sur la même station. Il monte différents spectacles tel qu'*À part ça la vie est belle*, *Elles*, *Festof* ou *L'Envol du pingouin*, co-écrit avec François Rollin.

SAMEDI 30 MARS 2013 À 20 H 30

THÉÂTRE

EN PARTENARIAT AVEC
LA COMÉDIE DE PICARDIE
CRÉATION 2013



SACHA GUITRY / ARNAUD DÉCARCIN FAISONS UN RÊVE

Plus qu'une pièce sur l'amour, *Faisons un rêve*, créée par Sacha Guitry en 1916, est une pièce sur le temps du désir. On retrouve le mari, la femme et l'amant : mais singulièrement, il n'y a pas de scènes à trois, pas de salon et de vaudeville. Seulement quatre duos intimes et deux solos. Le dernier acte qui donne la parole à la femme est souvent coupé : ici, il sera joué ; il éclaire et étonne par sa profondeur. Beaumarchais, que Guitry admirait, n'est pas loin. La pièce semble annoncer ce que sera la vie amoureuse de Sacha. Il sera toujours l'homme d'une seule femme (à la fois).

SI QUELQU'UN ME DISAIT « TU ÉTRANGLERAS UN JOUR UN FACTEUR SUR LA ROUTE DU VÉSINET », JE DIRAIS « PEUT-ÊTRE ». SI QUELQU'UN ME DISAIS « TU SERAS UN JOUR ARCHEVÊQUE DE CLERMONT-FERRAND », JE DIRAIS « C'EST POSSIBLE ». MAIS SI QUELQU'UN ME DISAIT « TU SERAS MARIÉ UN JOUR », JE RÉPONDRAIS « NON, MON GÉNÉRAL ».

Comme comédien ou metteur en scène, Arnaud Décarsin parcourt les théâtres de France : pendant dix ans il est permanent à la Comédie de Reims, joue aussi bien à la Comédie Française, au festival d'Avignon, ou au TNP de Villeurbanne. Sous la direction de Pierre Santini, Paul Vecchiali et Christian Rist, il évolue tour à tour dans des pièces de Racine, Sophocle, Strindberg ou Brecht. En 2006, Arnaud Décarsin joue notamment dans *L'illusion Comique* de Corneille, mis en scène par Marion Bierry, spectacle nommé deux fois aux Molières. En tant que metteur en scène, il a entre autres monté *Le Songe d'une Nuit d'été*, de Shakespeare, *Stabat Mater Furiosa* de Jean-Pierre Siméon, ainsi que deux opéras : *Le Barbier de Séville* de Paisiello et celui de Rossini.

une pièce de
Sacha Guitry
mise en scène :
Arnaud Décarsin
interprétation :
Marianne Épin, Emmanuel Courcol, Arnaud Décarsin

PLEIN TARIF : 7 €
TARIF RÉDUIT : 4 €
À PARTIR DE 12 ANS
DURÉE : 1 H 20

VENDREDI 5 AVRIL 2013 À 15 H 00 ET À 20 H 30

THÉÂTRE D'OBJETS MARIONNETTES

TURAK NOUVELLES ET COURTRES PIERRES (TRIPLE SOLO PÉRILLEUX)



Nouvelles et courtes pierres nous emmène dans un monde imaginaire : la *Turakie*. Ce spectacle est un voyage initiatique à la rencontre de nouvelles marionnettes. Dans une contrée lointaine et inconnue évoluent des créatures attachantes et pleines de poésie, qui, à travers de petits bavardages, nous ouvrent les portes de leur monde.

... ÉCRIRE UNE SÉRIE DE PORTRAITS D'INSULAIRES.
DONNER DES NOUVELLES DES ÎLES... HABITÉES,
VISITÉES, TRAVERSÉES, RÊVÉES OU INVENTÉES...
ÉCRIRE DES NOUVELLES DE THÉÂTRE D'OBJETS,
DES FORMES COURTES QUI SE RACONTENT COMME
DE PETITS BAVARDAGES VISUELS ET NOUS TRACENT
DES DESSEINS D'INSULAIRES, SILHOUETTES
ISOLÉES.

écriture et mise en scène :

Michel Laubu

en complicité avec :

Emili Hufnagel

avec :

Michel Laubu

musique écrite et interprétée par :

Laurent Vichard (clarinette basse)

et **Frédéric Roudet** (trompette)

construction :

Emmeline Beaussier

lumière :

Timothy Marozzi

PLEIN TARIF : 7 €

TARIF RÉDUIT : 4 €

TARIF SCOLAIRE : 3 €

À PARTIR DE 10 ANS

DURÉE : 1 H 10

ARTS DE LA RUE
RENCONTRES
VISITES
PROJECTIONS
EXPOSITIONS



Premier mai 2001 du Familistère: « Bivouac », spectacle inaugural de Générïk Vapeur dans les rues de Guise

SPECTACLES GRATUITS
TOUT PUBLIC

MERCREDI 1^{ER} MAI 2013 DE 10H00 À 19H00

PREMIER MAI DU FAMILISTÈRE

C'est en 1867 que Jean-Baptiste André Godin décide de fêter le travail au Familistère, bien avant que le Premier mai devienne une manifestation internationale. Jusqu'en 1968, à la fin du printemps puis régulièrement le premier dimanche du mois de mai, la Fête du travail est célébrée au Familistère avec éclat.

Lors du lancement du programme Utopia, en 2000, la date du premier mai s'est naturellement imposée pour instituer un rendez-vous annuel au Familistère. Le Premier mai du Familistère combine spectacle vivant, débats, musique, projections, expositions et installations, visites et petits métiers de la fête foraine. La manifestation allie la fête aux discussions sur les « possibles » de nos sociétés en se donnant la liberté de l'expérimentation: « banquets de l'utopie » dirigés de 2001 à 2003 par le journaliste Jean Lebrun, « Trophées de la Fête du travail » imaginés par le collectif La Forge de 2007 à 2009... L'événement est encore l'occasion de découvrir et comprendre le présent du Palais social. Le Premier mai 2012, 350 personnes occupaient le théâtre pour écouter le paysagiste Michel Desvigne et les architectes de H20 évoquer l'urbanisme du Familistère. Sous la direction artistique de Jean-Marie Songy et de Sans arrêt sans limites, des dizaines de compagnies des arts de la rue ont été invitées à révéler l'histoire, le présent et l'imaginaire du site. Le Premier mai du Familistère réunit depuis 2001 un public de plus en plus nombreux, quelque 7 000 personnes en 2012 venues de Guise, de Picardie, de France, de Belgique ou des Pays-Bas. La foule participe à la scénographie du Palais social en l'envahissant joyeusement. Elle déambule ensuite dans la ville avec les compagnies qui s'y produisent comme pour célébrer l'attachement de Guise à son étonnant « Tas de briques ».

De 2001 à 2012, le Premier mai du Familistère a accueilli les compagnies et les artistes:
Générïk Vapeur, Yannick Jaulin, Théâtre Group, Zic Zazou, le SAMU, Babylone, Carabosse, Slonovski Bal, L'illustre famille Burattini, Utopium théâtre, OPUS, Compagnie Off, Groupe F, Escajamujó, No Tunes International, Annibal et ses éléphants, Les Frères Maulus, Délices Dada, Douze balles dans la peau, Les Alama's givrés, Ulik, Carnage production, Les Têtes de vainqueurs, Les Extensibles, Les Cousins, Tango Sumo, Ex nihilo, Claude Gudin, Les Aristobulles, Les Transformateurs, Sans paradis fixe, Mécanique vivante, Tricyclique Dol, Midi 12, Agence Tartare, Kumulus, Le Trio Georgin, Ronan Tablantec, Rodolphe Couthouis, Matière Première, Makadam Kanibal, Le Snob, Thé à la rue, Ilotopie, L'Art musical de Guise, 1 Watt, Princesse Peluche, Théâtre de l'unité, Les Grooms, L'Éléphant vert, Jeanne Simone, Les Lézards bleus, Trois points de suspension, Opéra Pagai, Fanfare ballet, Creton'Art, Fantasio, Pudding théâtre, Atelier Lefevvre et André, le Cirque du Cambodge, La Friture moderne, Artonik, Ici même, La Grosse collection, Les Singuliers, G. Bistaki, Retouramont, Décor sonore, Les Sœurs Goudron, Garniouze, Compagnie n° 8, Le Cirque hirsute.

SAMEDI 25 MAI 2013 À 20H30

CONTE

PÉPITO MATÉO SANS LES MAINS ET EN DANSEUSE



de et par:
Pépito Matéo

PLEIN TARIF: 7 €
TARIF RÉDUIT: 4 €
À PARTIR DE 12 ANS
DURÉE: 1 H 10

Décidant de s'enfuir de chez lui après avoir causé un scandale lors d'un repas de famille, notre drôle de personnage empile toutes ses affaires sur un vélo de facteur et prend la poudre d'escampette. Il nous emmène dans sa fuite, au cours de laquelle il est poursuivi par sa mère, un renard, des chasseurs, et même le général de Gaulle... Lors de ce voyage initiatique, il rencontre de nombreux obstacles, des personnes qui l'aident, d'autres qui lui font perdre son temps, mais hasards heureux comme mésaventures le font avancer. Une fois arrivé à destination il n'est plus tout à fait le même.

À L'AUBE J'AI DÛ QUITTER UNE FOIS POUR TOUTES L'ENFANCE (CE PARTERRE DE MOUSSE ODORIFÉRANTE) ET M'ENGAGER SUR MON CHEMIN DE COMPOSTELLE À MOI (NON PAS FAÇON SAINT-JACQUES, MAIS À CAUSE D'UNE COQUILLE QUAND MÊME !)

Chef de file de la nouvelle génération des conteurs, Pépito Matéo se place dans le mouvement du renouveau du conte et contribue à le remettre sur le devant de la scène en bousculant les frontières entre l'art de raconter des histoires et les autres arts du spectacle. Le travail d'écriture et de mise en scène de Pépito Matéo est à la limite entre celui du conteur et celui de l'acteur, mais ces spectacles s'appuient aussi énormément sur la dynamique induite par les jeux de mots et de langage, un élément récurrent dans l'art du conte. Jonglant avec les mots et les lapsus, Pépito Matéo nous emmène si facilement dans son monde qu'on s'y laisserait embarquer les yeux fermés.

DU 5 AU 12 JUILLET 2013

CENTRE RÉGIONAL DES ARTS DU CIRQUE DE LOMME-LILLE

STAGE DE CIRQUE OUVERT AUX ENFANTS ÂGÉS DE 6 À 12 ANS



Pendant une semaine, accompagnés par un formateur du Centre régional des arts du cirque de Lomme-Lille, les enfants pourront se familiariser avec les disciplines artistiques présentes tout au long de la programmation : la jonglerie, les équilibres sur objets, l'acrobatie ou l'expression scénique. Ils apprendront à manier les balles, les diabolos, les assiettes, le rouleau américain, le monocycle, à faire des portés acrobatiques ou encore des pyramides. Ces différentes activités proposées au jeune public permettront d'appréhender les valeurs du cirque tel que le dépassement de soi, la persévérance, la maîtrise du corps, la prise de conscience et le sens des responsabilités. À la fin du stage, les enfants présenteront les apprentissages de cette riche semaine au théâtre du Familistère.

Depuis sa création, le Centre régional des arts du cirque de Lomme-Lille développe des actions en direction de publics spécifiques (petite enfance, personnes handicapées, troisième âge, univers carcéral...). Le cirque est un univers qui sollicite l'imaginaire. Il permet par une découverte globale de la motricité d'expérimenter, de développer des habiletés nouvelles, de travailler sa confiance, d'acquiescer de l'autonomie, de s'ouvrir aux autres. Le cirque devient un outil au service du développement de la personne dans le respect des capacités et des envies de chacun.

RENSEIGNEMENTS ET INSCRIPTIONS :

Ouvert aux enfants âgés de 6 à 12 ans (nombre de places limité)
Du vendredi 5 au vendredi 12 juillet (samedi 6 et dimanche 7 inclus)
Horaire : 10h00 - 12h00 / 14h00 - 16h00
Tarif : 80 € par enfant
Ouverture des inscriptions à partir du 4 mars 2013
Fiche d'inscription disponible aux économats du Familistère ou téléchargeable sur le site www.familistere.com rubrique PRATIQUE

SOUTIEN À LA CRÉATION ET COPRODUCTION DES SPECTACLES

LA COMPAGNIE DES FEMMES À BARBES / LA TAVERNE MÜNCHAUSEN
Remerciements au Théâtre de l'Unité et au Nom du Titre.

FRÉDÉRIC NEVCHEHIRLIAN / LE SOLEIL BRILLE POUR TOUT LE MONDE ?
Avec la collaboration de Patrick Laffont et Christophe Mali / coproduction : Agence Internexte / partenaires : Éditions Fatras, Succession Jacques Prévert, Région Provence Alpes Côte d'Azur, CNV, Conseil Général 13, les Francopholies de La Rochelle.

ADÈLL NODÉ LANGLOIS / ANTIGONE
Administration : Marie Munch - Compagnie Pochéros. Diffusion : le Manège de Reims, scène nationale. Partenaires du projet : ministère de la Culture et de la communication D.M.D.T.S, D.R.A.C. de Bourgogne, conseil régional de Bourgogne. Avec le soutien du Manège de Reims et du cirque Trottola. Remerciements au château de Monthelon et au Prato.

OKIDOK / SLIPS INSIDE
Réalisation avec l'aide du ministère de la Communauté française de Belgique.

L'ANPU - Laurent Petit / INTRODUCTION À LA PSYCHANALYSE URBAINE Une coproduction : Le Nom du Titre, l'ANPU, le Maison Folie de Wazemmes (Lille) avec le soutien du collectif EXYZT et le PoIAu, le Pôle des arts urbains.

MARCEL AYMÉ / LA BIGARRURE / DES NOUVELLES DE PARIS
En coproduction avec la compagnie Nimbus.

ORCHESTRE DE PICARDIE
L'Orchestre de Picardie est soutenu par la Région Picardie, le ministère de la Culture et de la communication, l'Union européenne, Amiens métropole, les Départements de l'Aisne, de l'Oise et de la Somme.

SACHA GUITRY / ARNAUD DÉCARSIN / FAISONS UN RÊVE
Production : la Comédie de Picardie / coproduction : Les Tireurs de langue. La Comédie de Picardie est une initiative du Conseil régional de Picardie financée par la Région Picardie avec le concours de l'État.

TURAK / NOUVELLES ET COURTES PIERRES
Production Turak Théâtre, en coproduction avec le Bateau Feu scène nationale de Dunkerque, le Séchoir à la Réunion, et avec la complicité du Figur Teatret de Stamsund en Norvège et du centre culturel Charles Baudelaire, Île Maurice. Le Turak est en convention avec le ministère de la Culture et de la communication, la D.R.A.C. Rhône-Alpes et la Région Rhône-Alpes. Il est subventionné par la Ville de Lyon et reçoit régulièrement le soutien de l'Institut français pour ses projets à l'étranger.

CENTRE RÉGIONAL DES ARTS DU CIRQUE DE LOMME-LILLE
L'association reçoit le soutien des villes de Lomme et de Lille, de Lille métropole, du Département du Nord, de la Région Nord Pas-de-Calais, du ministère de la Culture et de la communication, du ministère de l'Éducation nationale, de l'Union européenne et du Crédit mutuel.

LES PORTE-VOIX DU THÉÂTRE DU FAMILISTÈRE

Vous êtes un habitué du Familistère ou vous venez de le découvrir. Vous aimez le théâtre, le cirque, les concerts et la fantaisie. Vous aimez faire découvrir et partager vos passions. Devenez porte-voix du théâtre du Familistère.

Nombreux sont ceux qui sont tombés sous le charme du théâtre du Familistère. Mais pour beaucoup d'Axonais ce lieu unique reste encore méconnu. En vous abonnant à la saison 2012 - 2013, nous vous proposons de devenir nos porte-voix à travers la Thiérache, l'Aisne, la Picardie et partout ailleurs. En parlant autour de vous de la nouvelle saison du théâtre du Familistère, en amenant au spectacle vos parents, vos amis, vos collègues de travail, vous ferez partager ce théâtre, « équivalent de la richesse » comme le définissait Jean-Baptiste André Godin.

Pour devenir porte-voix officiel du théâtre du Familistère et jouir des avantages liés à cette très plaisante fonction, vous devez simplement vous abonner en précisant votre souhait de faire partie de la compagnie des porte-voix du théâtre du Familistère.

Sur présentation de votre carte d'abonné porte-voix vous pourrez :

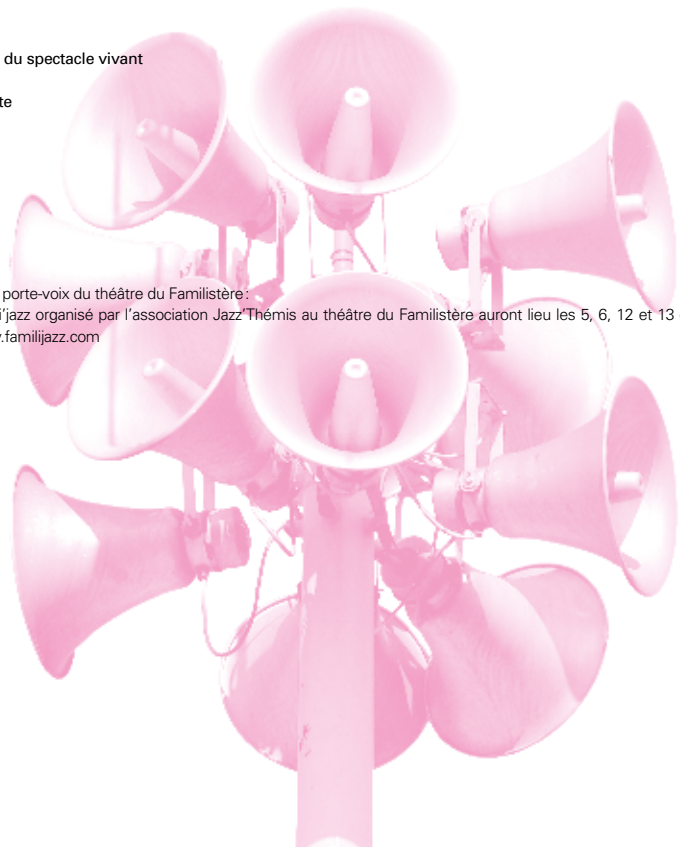
- faire bénéficier vos amis de 2 places au tarif abonné (- 20 %) ;
- réserver les meilleures places disponibles, quelle que soit la modalité d'abonnement choisie ;
- ajouter des spectacles en toute liberté et tout au long de l'année au tarif abonné (- 20 %), dans la limite des places disponibles ;
- bénéficier du tarif réduit à l'entrée du musée de site (- 50 %) pour trois personnes ;
- recevoir par courrier ou par courriel la lettre d'information trimestrielle du Familistère ;
- être directement informé de tous les événements publics qui ont lieu au Familistère : inaugurations, conférences, colloques, visites, spectacles...

Contact :

Service accueil et promotion du spectacle vivant
Régie du Familistère
262-263 Familistère Aile droite
F-02120 GUISE
T. 00 33 (0)3 23 61 89 33
theatre@familistere.com

Annnonce de la compagnie des porte-voix du théâtre du Familistère :

Les concerts du festival Famil'jazz organisé par l'association Jazz Thémis au théâtre du Familistère auront lieu les 5, 6, 12 et 13 octobre 2012. Programme complet sur www.familijazz.com



BULLETIN D'ABONNEMENT

THÉÂTRE DU FAMILISTÈRE / SAISON 2012-2013

Ce bulletin est individuel. Merci de le remplir lisiblement.

Des bulletins supplémentaires sont disponibles sur demande à l'accueil des économats, vous pouvez également télécharger le bulletin sur www.familistere.com rubrique PRATIQUE.

VOS COORDONNÉES

Nom Prénom.....
Adresse.....
Code postal Ville..... Pays.....
Année de naissance.....
Téléphone..... E-mail

VOS SPECTACLES

Cochez les spectacles choisis :

DATE	HEURE	AUTEUR / ARTISTE / COMPAGNIE	SPECTACLE	TARIF
vendredi 21 septembre	18 h 00	Jackie Star	L'Élegance et la beauté	Gratuit
samedi 27 octobre	20 h 30	La compagnie des Femmes à barbe	La Taverne Münchhausen	7 €
vendredi 9 novembre	20 h 30	Enterré sous X	Concert - Spoken roll	7 €
samedi 24 novembre	20 h 30	Frédéric Nevechehirlan / Jacques Prévert	Le Soleil brille pour tout le monde ?	7 €
dimanche 16 décembre	15 h 00	Adèll Nodé-Langlois	Antigone	7 €
dimanche 20 janvier	15 h 00	Okidok	Slips Inside	7 €
samedi 9 février	20 h 30	ANPU - Laurent Petit	Opération divan + psychanalyse urbaine	7 €
vendredi 15 février	14 h 00	Marcel Aymé / La Bigarrure	Des nouvelles de Paris	7 €
	15 h 45	Marcel Aymé / La Bigarrure	Des nouvelles de Paris	7 €
samedi 16 mars	20 h 30	Orchestre de Picardie - Amaury Coeytaux	Souvenir de Florence de Tchaïkovski	7 €
	17 h 45	Une soirée au Familistère : visites + buffet		17 €
samedi 23 mars	20 h 30	Jean-Jacques Vanier	L'Envol du Pingouin	7 €
samedi 30 mars	20 h 30	Sacha Guitry / Arnaud Décarsin	Faisons un rêve	7 €
	15 h 00	Turak	Nouvelles et courtes pierres	7 €
vendredi 5 avril	20 h 30	Turak	Nouvelles et courtes pierres	7 €
	20 h 30	Turak	Nouvelles et courtes pierres	7 €
samedi 25 mai	20 h 30	Pépito Matéo	Sans les mains et en danseuse	7 €
5 - 12 juillet inscription à partir du 4 mars		Centre régional des arts du cirque de Lomme-Lille	Stage de cirque (6-12 ans)	80 €

VOTRE ABONNEMENT

Adultes Jeunes Mode de règlement:
 2 spectacles : 12 € 6 € espèces carte bancaire
 4 spectacles : 22 € 12 € chèque chèques vacances
 6 spectacles : 30 € 18 € Je souhaite devenir porte-voix du théâtre du Familistère

Par la poste : Bulletin à retourner accompagné d'un chèque à l'ordre du Trésor public à : Familistère de Guise Réservation théâtre 262 / 263 aile droite 02120 Guise.

Sur place : Vous pouvez aussi déposer votre formulaire avec votre règlement à la billetterie de l'accueil des économats du mardi au dimanche de 10 h 00 à 18 h 00.

Retrait des abonnements : Les places d'abonnement sont à retirer à l'accueil des économats aux horaires ci-dessus ou les soirs de représentation (au plus tard 30 minutes avant le début de la représentation) à l'accueil du théâtre. Les billets peuvent être envoyés sur demande dans la limite d'une semaine avant la manifestation retenue.

Conformément à l'article 34 de la loi Informatique et liberté du 6 janvier 1978, vous disposez d'un droit d'accès, de modification et de suppression des données vous concernant.

DÉCUPER SUIVANT LES POINTILLÉS

INFORMATIONS PRATIQUES

COMMENT RÉSERVER VOTRE PLACE ?

Sur place : à l'accueil des économats du Familistère. Le jour du spectacle, à l'accueil du théâtre à partir de 14 h 00 jusqu'à 15 minutes avant le début de la représentation. Par téléphone et par courrier électronique : 03 23 61 35 36 ou accueil@familistere.com, jusqu'à la veille de la représentation.

Par courrier : Familistère de Guise / Réservations théâtre - 262/263 aile droite - 02120 Guise

QUAND RÉSERVER VOTRE PLACE ?

De septembre à juin : du mardi au dimanche de 10 h 00 à 18 h 00. Juillet et août : tous les jours de 10 h 00 à 18 h 00.

Si vous n'avez pas réservé vos places, la billetterie sera ouverte à partir de 14 h 00 le jour du spectacle à l'accueil du théâtre.

MODALITÉS DE PAIEMENT

Espèces, chèque, carte bancaire, chèques vacances. Pour toute réservation par téléphone, le paiement s'effectue par l'envoi d'un chèque à l'ordre du Trésor Public sous trois jours. Passé ce délai, toute place réservée mais non réglée sera automatiquement remise à la vente.

RETRAIT DES PLACES

Les billets achetés par téléphone ou par correspondance doivent être retirés à l'accueil des économats (ouvert du mardi au dimanche de 10 h 00 à 18 h 00) ou au plus tard au théâtre le jour même (au plus tard 30 minutes avant le début de la représentation). Les billets peuvent être envoyés sur demande dans la limite d'une semaine avant la manifestation retenue.

PLACEMENT

Les places sont numérotées dans le théâtre du Familistère. Les personnes à mobilité réduite, malentendantes ou malvoyantes sont invitées à prévenir la billetterie au moment de la réservation pour nous permettre de les accueillir dans les meilleures conditions.

TARIFS ET ABBONNEMENTS

(valables uniquement sur les spectacles de la saison du théâtre du Familistère)

Tarif plein : 7 €

Tarif réduit sur présentation d'un justificatif (-18 ans, étudiants, demandeurs d'emploi) : 4 €

Tarif groupe (à partir de 15 personnes) : 5 €

Tarifs scolaires : 3 €

Abonnements :

	adultes	jeunes (- 18 ans, étudiants)
* 2 spectacles :	12 €	6 €
* 4 spectacles :	22 €	12 €
* 6 spectacles :	30 €	18 €

GROUPES SCOLAIRES

L'équipe du Familistère de Guise est à la disposition des groupes scolaires pour tout renseignement et toute réservation ainsi que pour l'organisation d'une journée au Familistère avec un spectacle du théâtre inclus dans la journée. Tarifs : 7 € par personne. Réservations uniquement auprès du service commercial : reservation@familistere.com ou 03 23 61 35 36

HORAIRES

Les spectacles débutent à l'heure précise. Cinq minutes avant le spectacle, les places ne sont pas garanties, y compris pour les abonnés. À partir de ce moment, le personnel d'accueil redistribue les places non occupées pour le placement du public présent. Par respect pour le public et les artistes, l'admission des retardataires est parfois impossible. Dans ce cas, le retard ne donne droit à aucun remboursement. Le théâtre du Familistère se garde le droit de ne pas accepter les retardataires.

MODALITÉS D'ANNULATION

Les billets achetés ne sont ni repris, ni échangés, ni remboursés, même en cas de perte ou de vol, de changement de programme ou de distribution indépendante de notre volonté (loi du 27 juin 1919). En cas d'annulation de la représentation du fait du théâtre du Familistère, les billets peuvent être remboursés ou échangés pour une autre date du même spectacle ou d'un autre spectacle de la saison du théâtre du Familistère, dans la limite des places disponibles.

En cas d'interruption d'une représentation après la première moitié du spectacle, les billets ne peuvent être ni repris, ni échangés pour une autre date, ni remboursés.

RESPONSABILITÉS

Nous déclinons toute responsabilité pour les dommages, quelle qu'en soit la nature, qui seraient susceptibles d'atteindre les effets, objets ou matériels apportés par les spectateurs. Les spectateurs sont responsables de tout dommage, direct ou indirect, qu'ils pourraient causer à l'occasion de leur présence dans l'enceinte du théâtre du Familistère.

ATTENTION

Tout enregistrement visuel ou sonore du spectacle, sous quelque forme que ce soit, est strictement interdit sans autorisation préalable du syndicat mixte du Familistère Godin.

LE FAMILISTÈRE DE GUISE, UNE UTOPIE RÉALISÉE

Jean-Baptiste André Godin (1817-1888), créateur de la manufacture des fameux poêles et fouriériste convaincu, a été un expérimentateur social de tout premier plan, un des inventeurs de l'économie sociale. Pour faire la preuve de la valeur de la société unitaire imaginée par Charles Fourier et en réinterprétant la doctrine à la lumière des réalités de la société industrielle, Godin bâtit à partir de 1859 le Familistère ou Palais social. La cité de 2000 habitants édiflée à côté de la fonderie, l'une et l'autre toujours en activité, devait offrir les « équivalents de la richesse » aux familles des employés de l'usine. Le Familistère de Guise comprend d'étonnants pavillons d'habitation collective, véritables « machines à habiter ensemble », et de nombreux équipements de service : des magasins, une buanderie et une piscine, un jardin, des promenades, une crèche modèle, des écoles et un théâtre à l'italienne. L'espace libre, l'air pur, la lumière et l'eau en abondance sont les matériaux de cette architecture « sociale » de briques. Le Familistère réalise un projet bien différent de celui des cités ouvrières patronales. Au sein de l'Association coopérative du capital et du travail, les travailleurs participent à la gestion et aux décisions ; ils deviennent collectivement propriétaires de l'usine et du palais. Cette monumentale utopie pratiquée témoigne d'une expérience d'autogestion exceptionnelle qui dura plus d'un siècle. Le Familistère occupe une place particulière dans le monde des utopies concrètes au début du XIX^e siècle à nos jours et a servi de référence à bon nombre d'entre elles. Depuis 2000, le syndicat mixte du Familistère Godin met en œuvre le programme Utopia de valorisation patrimoniale, architecturale, urbaine, paysagère, culturelle, sociale et économique du site. Le Familistère de Guise est un musée de France visité par plus de 53000 personnes en 2011. Centre culturel actif, il accueille toute l'année rencontres, colloques, séminaires et spectacles. Les édifices qui le composent sont classés aux monuments historiques. Le palais est toujours habité, les écoles ont conservé leur vocation d'origine, les jardins et la place sont publics.

VISITES TOUTE L'ANNÉE :

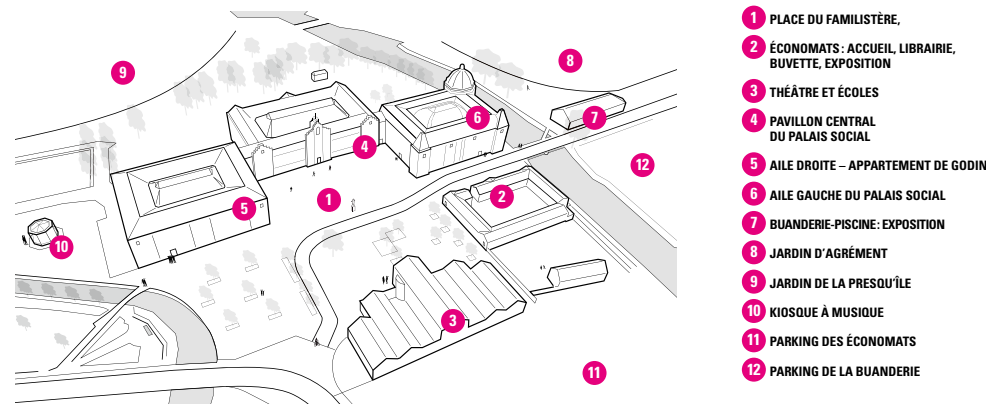
Ouvert tous les jours sauf le lundi, et tous les jours en juillet et en août.

Horaires d'ouverture : 10 h 00 - 18 h 00

Visite libre ou guidée : départ des visites guidées 10 h 30, 11 h 30, 14 h 30, 15 h 30 et 16 h 30.

RENSEIGNEMENTS ET RÉSERVATIONS :

Accueil des économats
Familistère de Guise 262 / 263 Familistère aile droite - 02120 Guise
accueil@familistere.com - télécopie : 03 23 05 85 95
www.familistere.com



LE FAMILISTÈRE DE GUISE ET SES PARTENAIRES

Le programme Utopia de valorisation du Familistère de Guise est conduit par le syndicat mixte du Familistère Godin, établissement public qui réunit le Département de l'Aisne et la Ville de Guise. Il est financé par le Département de l'Aisne avec le soutien de la Région Picardie, de l'État (ministère de la Culture et de la communication) et de l'Union européenne (FEDER). La saison 2012 - 2013 du théâtre du Familistère de Guise est organisée par le syndicat mixte du Familistère Godin avec le soutien du Département de l'Aisne et de la ville de Guise.



FAMILISTÈRE DE GUISE
MUSÉE DE FRANCE

Retrouvez-nous sur :
www.familistere.com





Le théâtre du Familistère - phot. Georges Fessy · © Département de l'Aisne