

# LE FAMILISTÈRE DE GUISE

ACCUEIL DÉCOUVRIR RESSOURCES LES COLLECTIONS MODÈLE N° 136 DU LAVABO-FONTAINE N° 10



## MODÈLE N° 136 DU LAVABO-FONTAINE N° 10

**Auteur du modèle :**

Société du Familistère de Guise Dequenue et C<sup>ie</sup>

Raison sociale de la Société du Familistère de Guise sous la gérance de François Dequenue, de juillet 1888 à 1897.

**Lieu :**

Guise

**Date :**

vers 1892

**Technique :**

carton ; épreuve photographique sur papier albuminé

**Mesures :**

H. 24,3 ; L. 15,9 cm

**Inscriptions :**

inscrit à l'encre noire sur l'avvers du carton au-dessus et au-dessous de la photographie : « N° 136 » et « Lavabo. » ; cachet à l'encre bleue de la Société du Familistère : « Ancienne Maison Godin | S<sup>té</sup> du Familistère | Dequenue & C<sup>ie</sup> | Guise (Aisne) | - 6 sept. 90 ».

**Domaine :**

photographie

**Acquisition :**

fonds ancien du musée municipal de Guise, transféré en 2006.

**Inventaire n° :**

2000-3-21

**Notice :**

En France, depuis la loi de 1806, promulguée pour protéger les soyeux lyonnais, les industriels sont invités à déposer les modèles de leur production auprès du secrétaire du conseil de prud'hommes de leur circonscription. Le Familistère de Guise conserve un ensemble de planches de modèles déposées par la Société du Familistère au conseil de prud'hommes de Guise, à la fin du XIX<sup>e</sup> siècle et au début du XX<sup>e</sup> siècle. La plupart de ces planches sont des montages constitués d'épreuves photographiques collées sur carton. La photographie permet d'obtenir des images fidèles et multiples, soit des dessins des modèles, soit des modèles en trois dimensions. Ceux-ci peuvent être en métal (zinc, fonte) ou bien en plâtre teint. Les épreuves servent au dépôt des modèles mais aussi à l'exécution des gravures des catalogues de la Société du Familistère. Dès 1862, d'ailleurs, Godin

Modèle n° 136 du lavabo-fontaine n° 10. Photographie sur carton. Société du Familistère de Guise, 1890. Collection Familistère de Guise (inv. n° 2000-3-22). Crédit photographique : Familistère de Guise, 2016.



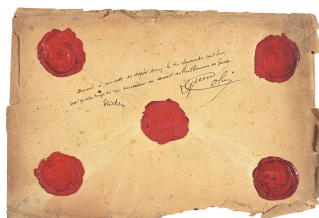
Le modèle du lavabo-fontaine n° 10 dans le *Supplément de 1897* à

# LE FAMILISTÈRE DE GUISE

*l'album général de 1892 de la Société du Familistère, p. 144.*  
Collection Familistère de Guise. Crédit photographique : Familistère de Guise, 2008.



Enveloppe du dépôt au conseil de prud'hommes de Guise des modèles n° 129 à 144 (recto). Société du Familistère, 6 septembre 1890. Collection Familistère de Guise (inv. 2000-3-109). Crédit photographique : Familistère de Guise, 2001.



Enveloppe du dépôt au conseil de prud'hommes de Guise

équipe la manufacture d'un matériel photographique pour ces usages industriels.

Le 6 septembre 1890, la Société du Familistère de Guise Dequenue & C<sup>ie</sup> dépose au conseil de prud'hommes le modèle d'un lavabo-fontaine, qu'on retrouve sous le numéro 10 dans le supplément de 1897 à l'album général de 1892 de la manufacture.

La photographie reproduit un modèle en métal (en zinc ?). Le réservoir d'eau est d'un motif végétal et il porte la mention de la raison sociale de l'entreprise : « Anc<sup>ne</sup> M<sup>on</sup> Godin Dequenue & Cie | Guise Aisne ». Il est accroché par des œilletons à une plaque de propreté sur laquelle est fixée au-dessous une vasque en forme de coquille. Le lavabo-fontaine n° 10 figure sur les catalogues de la Société du Familistère de Guise jusque 1914. Un exemplaire du lavabo-fontaine n° 10 est conservé au Familistère de Guise (inv. n° 2006-12-1).

Sources et bibliographie :

Paris, bibliothèque central du conservatoire national des arts et métiers, fonds Godin, correspondance, FG 15 (6) : lettre de Godin à Charles Chevalier, 5 septembre 1862.

*Supplément général de juillet 1897 à l'album général de septembre 1892 de la Société du Familistère de Guise Dequenue & C<sup>ie</sup>*, Le Cateau, Typographie et lithographie J. Roland, 1897, p. 144.

feuillage ; masque ; lavabo



modèle n° 120 du porte-parapluies n° 9

# LE FAMILISTÈRE DE GUISE

---

des modèles n° 129 à 144 (verso). Société du Familistère, 6 septembre 1890. Collection Familistère de Guise (inv. 2000-3-109). Crédit photographique : Familistère de Guise, 2001.



modèle n° 152 du lavabo-fontaine n° 11



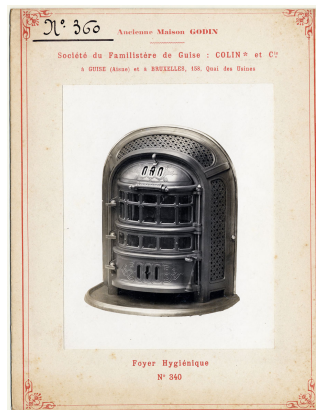
modèle n° 198 d'une cuisinière à l'électricité



modèle n° 268 des calorifères à feu continu et visible n° 153 à 155

# LE FAMILISTÈRE DE GUISE

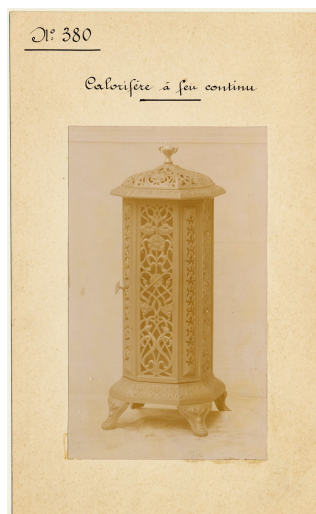
---



modèle n° 360 du foyer hygiénique n° 340



modèle n° 258 d'une baignoire de forme anglaise



modèle n° 380 d'un calorifère à feu continu



Modèle n° 159 de calorifères à combustion complète et à feu visible

# LE FAMILISTÈRE DE GUISE

---

Notice créée le 25/04/2018. Dernière modification le 12/05/2023.