

# LE FAMILISTÈRE DE GUISE

ACCUEIL DÉCOUVRIR RESSOURCES LES COLLECTIONS MODÈLE N° 120 DU PORTE-PARAPLUIES N° 9

## MODÈLE N° 120 DU PORTE-PARAPLUIES N° 9



Modèle du porte-parapluies n° 9. Photographie sur carton. Société du Familistère de Guise, 1889. Collection Familistère de Guise (inv. n° 2000-3-12).

Crédit photographique : Familistère de Guise, 2016.

**Auteur du modèle :**

Société du Familistère de Guise Dequenue et C<sup>ie</sup>

Raison sociale de la Société du Familistère de Guise sous la gérance de François Dequenue, de juillet 1888 à 1897.

**Lieu :**

Guise

**Date :**

1889

**Technique :**

carton ; épreuve photographique sur papier albuminé

**Mesures :**

H. 24 ; L. 15,8 cm

**Inscriptions :**

inscrit à l'encre noire sur l'avant du carton de part et d'autre de la photographie : « N° 120 » et « Porte-parapluies. » ; cachet à l'encre bleue de la Société du Familistère : « Ancienne Maison Godin | S<sup>te</sup> du Familistère | Dequenue & C<sup>ie</sup> | Guise (Aisne) | - 3 mai 89 ».

**Domaine :**

photographie

**Acquisition :**

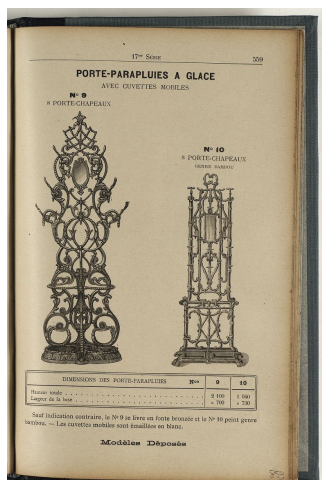
fonds ancien du musée municipal de Guise, transféré en 2006.

**Inventaire n° :**

2000-3-12

**Notice :**

En France, depuis la loi de 1806, promulguée pour protéger les soyeux lyonnais, les industriels sont invités à déposer les modèles de leur production auprès du secrétaire du conseil de prud'hommes de leur circonscription. Le Familistère de Guise conserve un ensemble de planches de modèles déposées par la Société du Familistère au conseil des prud'hommes de Guise, à la fin du XIX<sup>e</sup> siècle et au début du XX<sup>e</sup> siècle. La plupart de ces planches sont des montages constitués d'épreuves photographiques collées sur carton. La photographie permet d'obtenir des images fidèles et multiples, soit des dessins des modèles, soit des modèles en trois dimensions. Ceux-ci peuvent être en métal (zinc, fonte) ou bien en plâtre teint. Les épreuves servent au dépôt des modèles mais aussi à l'exécution des gravures des catalogues de la Société du Familistère. Dès 1862, d'ailleurs, Godin



Le modèle du porte-

# LE FAMILISTÈRE DE GUISE

---

parapluie n° 9 dans l'album général de novembre 1898 de la Société du Familistère, p. 88. Coll. Familistère de Guise (inv. n° 1999-9-68). Crédit photographique : Familistère de Guise, 2008.

équipe la manufacture d'un matériel photographique pour ces usages industriels.

Le 3 mai 1889, la Société du Familistère de Guise Dequenue & C<sup>ie</sup> dépose au conseil de prud'hommes le modèle d'un spectaculaire porte-parapluies et porte-chapeaux, qu'on retrouve sous le numéro 9 dans l'album général de 1898 de la manufacture. Sous la gérance de François Dequenue, la production des usines du Familistère s'enrichit de nombreux modèles, dans la série des articles divers de quincaillerie en particulier.

La photographie du dépôt au conseil des prud'hommes reproduit non un modèle en trois dimensions, mais un dessin extrêmement détaillé. Le porte-parapluie n° 9, dont nous ne connaissons pas d'exemplaire en fonte, est formé de multiples éléments décoratifs dont l'assemblage représente des rinceaux d'acanthé. Il mesure 210 cm de haut. Le meuble figure sur les catalogues de la Société du Familistère de Guise jusqu'en 1914.

Sources et bibliographie :

Paris, bibliothèque central du conservatoire national des arts et métiers, fonds Godin, correspondance, FG 15 (6) : lettre de Godin à Charles Chevalier, 5 septembre 1862.

*Album général de la Société du Familistère de Guise Dequenue & C<sup>ie</sup>. Novembre 1898, Saint-Étienne, Imprimerie, lithographie et papeterie A. Waton, 1898, p. 559.*

**Mots-clés :**

**Œuvres en rapport :**

article de quincaillerie ; porte-parapluies ; rinceaux



modèle n° 152 du lavabo-fontaine n° 11

# LE FAMILISTÈRE DE GUISE

---



modèle n° 198 d'une cuisinière à l'électricité



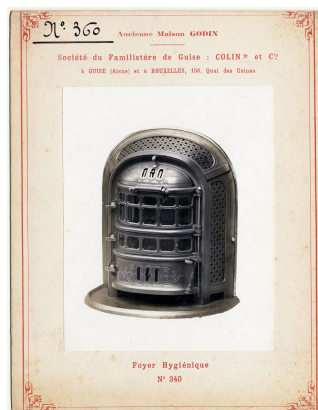
modèle n° 136 du lavabo-fontaine n° 10



modèle n° 268 des calorifères à feu continu et visible n° 153 à 155

# LE FAMILISTÈRE DE GUISE

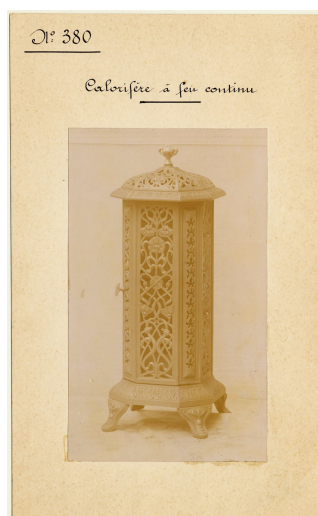
---



modèle n° 360 du foyer hygiénique n° 340



modèle n° 258 d'une baignoire de forme anglaise



modèle n° 380 d'un calorifère à feu continu



Modèle n° 159 de calorifères à combustion complète et à feu visible

# LE FAMILISTÈRE DE GUISE

---



Porte-parapluie n° 10

Notice créée le 24/04/2018. Dernière modification le 30/04/2019.