

# LE FAMILISTÈRE DE GUISE

ACCUEIL DÉCOUVRIR RESSOURCES LES COLLECTIONS MÉDAILLE DE BRONZE DE L'EXPOSITION RÉGIONALE DE 1859 À ROUEN



## MÉDAILLE DE BRONZE DE L'EXPOSITION RÉGIONALE DE 1859 À ROUEN

**Dessinateur :** Pottier (André)

André Pottier (Paris 1799 – Rouen, 1867), conservateur de la bibliothèque municipale de Rouen et directeur du musée départemental d'antiquités, actif au XIX<sup>e</sup> s.

Médaille de bronze de l'Exposition régionale de 1859 à Rouen (avers). Collection Familistère de Guise (inv. n° 1999-4-30). Crédit photographique : Familistère de Guise, 2018.

**Lieu :** France

**Date :** 1859

**Graveur en médailles :** Hamel (Adolphe-Émile)

Adolphe-Émile Hamel, graveur en médailles actif à Rouen dans la seconde moitié du XIX<sup>e</sup> s.



**Lieu :** France

**Date :** 1859

**Auteur du modèle :** Salmson (Jean Jules Bernard)

Jean-Jules-Bernard Salmson (Paris, 1823 – Coupvray, Seine-et-Marne, 1902), sculpteur actif en France au XIX<sup>e</sup> siècle.

Médaille de bronze de l'Exposition régionale de 1859 à Rouen (revers). Collection Familistère de Guise (inv. n° 1999-4-30). Crédit photographique : Familistère de Guise, 2018.

**Lieu :** France

**Date :** 1859

**Auteur du modèle :** Wiener (Ch.)

Ch. Wiener, sculpteur actif à Rouen au XIX<sup>e</sup> siècle

**Lieu :** France

**Date :** 1859

# LE FAMILISTÈRE DE GUISE

---

<b>Technique :</b>	bronze
<b>Mesures :</b>	D. 6,7 cm
<b>Inscriptions :</b>	<p>Frappé en relief sur l'avvers : Légende circulaire : « LA SCIENCE GUIDE L'ESSOR DE L'ART ET DE L'INDUSTRIE » ; signature en bas : « A. POTTIER INV. ET DIREX. », « HAMEL SCULP. » et « SALMSON ET CH. WIENER EFFINXERUNT »</p> <p>Frappé en relief sur le revers : Légende circulaire : « SOCIÉTÉ LIBRE D'ÉMULATION DU COMMERCE ET DE L'INDUSTRIE DE LA SEINE INF<sup>RE</sup> » ; Légende circulaire inscrite dans un cercle perlé au centre « EXPOSITION RÉGIONALE À ROUEN. 1859 » ; légende du portait en médaillon dans la bordure: « PIERRE CORNEILLE ».</p>
<b>Domaine :</b>	médaille
<b>Acquisition :</b>	fonds ancien du musée municipal de Guise, transféré en 2006.
<b>Inventaire n° :</b>	1999-4-30
<b>Notice :</b>	<p>Sous le Second Empire, l'organisation d'expositions industrielles d'envergure régionale, nationale voire internationale représente, pour les capitales régionales, un enjeu de développement économique et aussi une opération de prestige. Des sociétés industrielles locales sont souvent à l'initiative de ces expositions. Elles reçoivent le soutien des municipalités, de la chambre de commerce ou du conseil général, et sollicitent le patronage du gouvernement, voire de l'Empereur. L'Exposition universelle de Paris en 1855 constitue la référence pour les manifestations provinciales. La manufacture du Familistère participe à plusieurs d'entre elles pour accroître sa notoriété auprès de la clientèle française et développer des relations commerciales dans des régions éloignées de Guise, à la faveur d'un réseau de chemin de fer de plus en plus étendu.</p> <p>A Rouen, en 1859, la Société d'émulation du commerce et de l'industrie du département de Seine-Inférieure (Seine-Maritime) organise une exposition d'une certaine importance : « La Société d'émulation du commerce et de l'industrie a conçu et exécuté, en 1858-1859, une de ces entreprises glorieuses dont Paris avait eu jusqu'ici le monopole. Grâce au généreux concours qu'elle a trouvé, non seulement dans les administrations départementale et municipale, mais encore auprès des principaux industriels de la contrée, elle a ouvert une exposition régionale qui, par la vaste étendue des bâtiments, le nombre considérable</p>

# LE FAMILISTÈRE DE GUISE

---

des exposants, la nature et la richesse des objets exposés, a rappelé les solennités qui attiraient autrefois dans la capitale les visiteurs de la France et de l'étranger » (*Bulletin des travaux de la Société libre d'émulation du commerce et de l'industrie de la Seine-Inférieure*, 1860, p. 8). L'exposition régionale, qui se déroule du 4 juillet au 28 novembre 1859 sur le Champ de Mars, est ouverte aux exposants de douze départements : Nord, Pas-de-Calais, Aisne, Oise, Somme, Seine-Maritime (Seine-Inférieure), Eure, Calvados, Orne, Manche, Mayenne et Sarthe.

La Société libre d'émulation du commerce et de l'industrie saisit l'occasion de l'exposition pour créer une nouvelle médaille destinée à être distribuée à titre de récompense aux exposants distingués par le jury. Une « commission du nouveau coin à médaille » se réunit à plusieurs reprises pour en fixer la composition. André Pottier, conservateur de la bibliothèque municipale de Rouen, est sollicité pour définir le programme. La commission arrête son choix sur « La science guide l'essor de l'art et de l'industrie » pour l'avant : Minerve, au centre, tient la main de l'industrie et de l'art. L'industrie, à gauche, est personnifiée par une jeune femme portant une masse sur l'épaule, et l'art, à droite, est personnifié par un génie ailé tenant une statuette antique, une palme à ses pieds. La commission propose plusieurs versions pour le revers : le modèle approuvé est une couronne de feuilles de chêne et de laurier, associée à un trophée d'instruments scientifiques, artistiques et industriels et à un portrait de Pierre Corneille, le dramaturge rouennais. Le graveur Adolphe-Émile Hamel, membre de la Société libre d'émulation du commerce et de l'industrie, réalise le modèle présenté à la Société, et le sculpteur Jean Jules Bernard Salmson est chargé de l'exécution des coins.

Les Fonderies et manufactures Godin-Lemaire, situées dans le département de l'Aisne, sont admises à participer à l'exposition industrielle de Rouen en 1859. Le jury leur attribue une médaille de bronze.

Sources et bibliographie :

*Bulletin des travaux de la Société libre d'émulation du commerce et de l'industrie de la Seine-Inférieure. Années 1858-1859 et 1859-1860*, Rouen, Imprimerie Alfred Péron, 1860, [en ligne], URL : [ark:/12148/bpt6k5731055s](https://nbn-resolving.org/urn:nbn:fr:sh:12148-bpt6k5731055s) (consulté le 15

# LE FAMILISTÈRE DE GUISE

---

**Mots-clés :**

**Œuvres en rapport :**

mai 2019).

portrait ; industrie ; allégorie ; outil ; laurier ;  
Minerve ; couronne ; chêne ; art ; Corneille (Pierre)



Médaille d'argent de l'Exposition universelle de 1867 à Paris



Médaille d'or de l'Exposition universelle de 1872 à Lyon



Médaille d'argent de l'Exposition industrielle de 1859 à Bordeaux



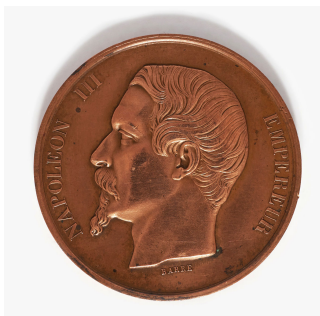
# LE FAMILISTÈRE DE GUISE

---

Médaille de bronze de l'Exposition universelle de 1861 à Metz



Médaille d'argent du concours régional et des expositions de 1860 à Montpellier



Médaille de bronze du concours régional et des expositions de 1861 à Marseille



Médaille d'argent de l'exposition agricole, horticole et industrielle de 1861 à Châlons-sur-Marne

Notice créée le 16/05/2019. Dernière modification le 08/03/2025.