

LE FAMILISTÈRE DE GUISE

ACCUEIL DÉCOUVRIR RESSOURCES LES COLLECTIONS MÉDAILLE D'ARGENT DE L'EXPOSITION INDUSTRIELLE DE 1859 À BORDEAUX

MÉDAILLE D'ARGENT DE L'EXPOSITION INDUSTRIELLE DE 1859 À BORDEAUX



Graveur en médailles :

Caqué (Armand-Auguste)

Armand-Auguste Caqué (Saintes, Charente-Maritime, 1793 - Paris 1881), graveur en médailles actif en France au XIX^e siècle, graveur officiel de Napoléon III sous le Second Empire.

Médaille d'argent de l'Exposition industrielle de 1859 à Rouen (avers). Collection Familistère de Guise (inv. n° 1999-4-25). Crédit photographique : Familistère de Guise, 2018.

Lieu :

France

Date :

avant 1859

Technique :

argent

Inscriptions :

frappé en relief sur l'avers : «NAPOLÉON III EMPEREUR »et sous la tête « CAQUÉ F. » ; frappé en relief sur le revers : « EXPOSITION | DE BORDEAUX | 1859 ».

Domaine :

médaille

Acquisition :

fonds ancien du musée municipal de Guise, transféré en 2006.

Inventaire n° :

1999-4-25

Notice :

L'Exposition industrielle de 1859 à Bordeaux est la dixième du genre organisée par la Société philomathique de la ville et la deuxième d'envergure nationale après celle de 1854, qui se tient juste avant l'Exposition universelle de 1855 à Paris. La Société philomathique, qui est soutenue pour l'événement par la municipalité, par le conseil général de la Gironde, par la chambre de Commerce et par l'État, souligne que l'Exposition « consacre la véritable, la bonne décentralisation, non celle qui, en nuisant à la capitale nuit à la France, mais celle qui étend de plus en plus sur tout le pays l'instruction, le goût, les jouissances qui étaient naguère le privilège presque exclusif de Paris. » (*Bulletin de l'Exposition*, n° 1, 24 juillet 1859). L'Exposition est ouverte le 20 juillet alors que s'achève la campagne militaire de Napoléon III en Italie pour libérer le Piémont de la domination autrichienne (avril-juillet 1859). Elle reçoit la visite du couple impérial le 11 octobre. Le Palais de



Médaille d'argent de l'Exposition industrielle de 1859 à Rouen (revers). Collection Familistère de Guise (inv. n° 1999-4-25). Crédit photographique : Familistère de Guise, 2018.

LE FAMILISTÈRE DE GUISE

l'industrie, édifié sur la place des Quinconces, réunit 1300 exposants, venus de 74 départements différents et des colonies. Les produits exposés sont réparties dans 28 classes L'Exposition ferme ses portes le 7 novembre 1859. Sa fréquentation est évaluée à 200 000 visiteurs. Le dimanche 27 novembre suivant a lieu la distribution solennelle des récompenses aux exposants distingués par le jury. Les lauréats sont nombreux : 830 prix sont décernés - médailles d'or, d'argent ou de bronze et mentions honorables. La Ville de Bordeaux offrit la vingtaine de médailles d'or attribuées, frappées aux armes de la Ville. Le ministre de l'Agriculture, du Commerce et des travaux publics, qui patronnait l'Exposition, fit don de cent médailles d'argent exécutées par la Monnaie de Paris, et mis à la disposition de la Société philomathique les coins destinés à frapper les autres médailles.

C'est l'une de ces médailles de la Monnaie de Paris, dont le modèle n'est donc pas créé pour l'occasion, qui est attribuée aux Fonderies et manufactures Godin-Lemaire. En participant à l'Exposition de Bordeaux, une ville que Jean-Baptiste André Godin connaît depuis ses années d'apprentissage, l'entreprise du Familistère souhaite sans doute développer sa clientèle dans le sud de la France. La médaille présente sur l'avvers une tête nue de profil à gauche de Napoléon III, gravée par Armand-Auguste Caqué, et sur le revers une couronne de feuilles de chêne.

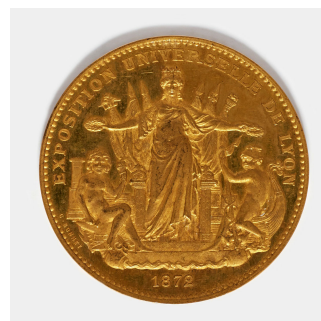
Sources et bibliographie :

Bulletin de la Société philomathique de Bordeaux, 2^e série, quarantième année, 1859, Bordeaux, Imprimerie G. Gounoulio, 1859, [en ligne], URL : [ark:/12148/bpt6k34051f](https://nbn-resolving.org/urn:nbn:fr:ap:12148-bpt6k34051f) (consulté le 14 mai 2019).
Bulletin de l'Exposition paraissant le dimanche et le jeudi. Arts, agriculture, industrie, n° 1, 24 juillet 1859, [en ligne], URL : [ark:/12148/bpt6k130307g](https://nbn-resolving.org/urn:nbn:fr:ap:12148-bpt6k130307g) (consulté le 14 mai 2019).

Mots-clés :

Œuvres en rapport :

portrait ; Napoléon III ; couronne ; chêne



Médaille d'or de l'Exposition universelle de 1872 à

LE FAMILISTÈRE DE GUISE

Lyon



Médaille de bronze de l'Exposition régionale de 1859 à Rouen



Médaille de bronze de l'Exposition universelle de 1861 à Metz



Médaille d'argent du concours régional et des expositions de 1860 à Montpellier



Médaille de bronze du concours régional et des

LE FAMILISTÈRE DE GUISE

expositions de 1861 à Marseille



Médaille d'argent de l'exposition agricole, horticole et industrielle de 1861 à Châlons-sur-Marne

Notice créée le 14/05/2019. Dernière modification le 28/05/2019.