

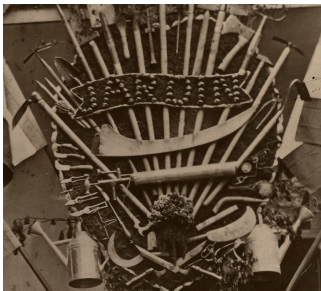
# LE FAMILISTÈRE DE GUISE

ACCUEIL DÉCOUVRIR RESSOURCES LES COLLECTIONS LE TROPHÉE DU JARDINAGE DU FAMILISTÈRE

## LE TROPHÉE DU JARDINAGE DU FAMILISTÈRE



Le trophée du jardinage. Photographie anonyme, 1881. Collection Familistère de Guise (inv. n° 2000-1-3). Crédit photographique : Familistère de Guise, 2018.



Le trophée du jardinage (détail). Photographie anonyme, 1881. Collection Familistère de Guise (inv. n° 2000-1-3). Crédit photographique : Familistère de Guise, 2018.

**Photographe :** anonyme  
**Lieu :** Guise  
**Date :** mai 1881

**Technique :** carton ; épreuve photographique sur papier au gélatino-bromure d'argent

**Mesures :** 22 x 15,5 cm (épreuve)

**Domaine :** photographie

**Acquisition :** fonds ancien du musée municipal de Guise, transféré en 2006.

**Inventaire n° :** 2000-1-4

**Notice :**

Pour la fête du Travail, instituée au Familistère en 1867, la cour du pavillon central était richement décorée par les habitants du Palais social. Des feuillages, des drapeaux tricolores, des écussons à maximes ainsi que des trophées symboliques étaient installés dans les étages, fixés au garde-corps des coursives. L'élaboration des ornements suscitait une vive émulation parmi la population du palais et les travailleurs de la manufacture. En 1880, quelques mois avant la création de l'Association coopérative du capital et du travail, ils rivalisèrent d'ingéniosité pour offrir au public de la fête une représentation signifiante des différentes branches du travail au Familistère. Le résultat est si satisfaisant que le même décor est reproduit l'année suivante, pour la fête qui a lieu du samedi 30 avril au lundi 2 mai 1881.

La revue du Familistère, *Le Devoir*, dans sa parution du 8 mai 1881, donne une description détaillée des compositions : « Enfin, tout le tour de la cour se dressent les trophées allégoriques dont chacun mérite une attention spéciale [...] Enfin l'extrémité de gauche a reçu deux trophées, celui du Devoir et celui du jardinage [...] Le trophée qui rappellent les plaisirs que les jardins du Familistère offrent à sa population est aussi fort remarquable, bien que moins étendu que les autres. Les plus jolies fleurs sont assemblées avec une patience digne de remarque et forment des initiales [G & C<sup>ie</sup> pour Godin et compagnie] et des dessins agréables

# LE FAMILISTÈRE DE GUISE



Le trophée du jardinage (verso du carton de montage). Photographie anonyme, 1881. Collection Familistère de Guise (inv. n° 2000-1-3). Crédit photographique : Familistère de Guise, 2018.

à l'œil. Les utiles quoique modestes outils du jardinage s'élèvent en rayonnant au-dessus des fleurs, jusqu'à la devise "Tout par le travail" ». Et le journal de conclure : « Cet ensemble décoratif est non-seulement d'un grand effet, il correspond aussi à une grande pensée. Rien de banal dans les devises ou les emblèmes ; tous rappellent l'activité musculaire, l'activité intellectuelle, et surtout l'union des deux. Les trophées rappelant la production industrielle, les luttes de la presse et les travaux horticoles ne valent-ils pas les panoplies d'armes, de meurtre et d'instruments de destruction de nos fêtes patriotiques ou les groupes de chandeliers ou de vierges de plâtre des solennités religieuses ? » (*Le Devoir*, t. V, 8 mai 1881, p. 290-291).

La photographie est datée de 1881 dans le catalogue manuscrit du musée de la Société du Familistère de Guise. Un ancien cartel, commun à une série de photographies des trophées de la fête du Travail de mai 1881 (inv. n° 2000-1-2 à 2000-1-8), indique que les épreuves des sont des « photocopies prises sur les collodions de la collection de M. Alizard » : il s'agit probablement de contretypes d'épreuves anciennes tirées d'après le négatif sur verre au collodion.

Sources et bibliographie :  
Guise, archives du Familistère de Guise : catalogue manuscrit du musée de la Société du Familistère de Guise, sans date, fol. 169, n° 5768.  
*Le Devoir*, t. IV, 9 mai 1880, p. 293-294 ; t. V, 8 mai 1881, p. 290-291.

## Mots-clés :

enfant ; femme ; drapeau ; fleur ; jardin ; fête du Travail ; outil ; trophée ; arrosoir

## Œuvres en rapport :



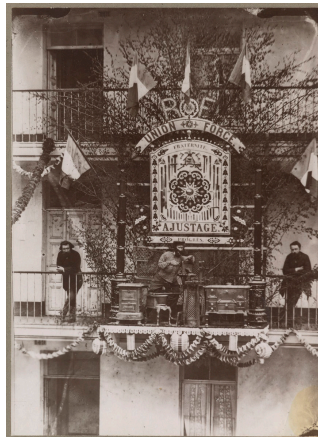
Le trophée de l'atelier d'emballage et de magasinage de l'usine du Familistère

# LE FAMILISTÈRE DE GUISE

---



Le trophée du Devoir, le journal du Familistère



Le trophée de l'atelier d'ajustage de l'usine du Familistère



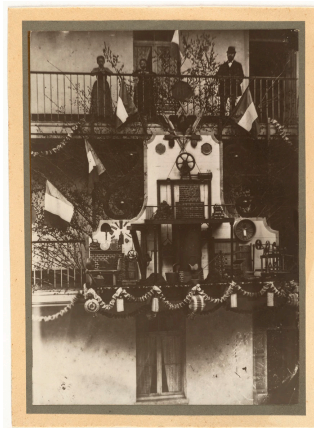
Le trophée des ateliers d'émaillage, de nickelage et de décoration de l'usine du Familistère

# LE FAMILISTÈRE DE GUISE

---



Le trophée de l'atelier du matériel de l'usine du Familistère



Le trophée de l'atelier de fonderie de l'usine du Familistère

Notice créée le 10/10/2018. Dernière modification le 12/05/2023.