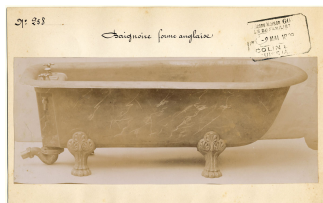


LE FAMILISTÈRE DE GUISE

ACCUEIL DÉCOUVRIR RESSOURCES LES COLLECTIONS MODÈLE N° 258 D'UNE BAINOIRE DE FORME ANGLAISE



MODÈLE N° 258 D'UNE BAINOIRE DE FORME ANGLAISE

Modèle n° 198 d'une cuisinière à l'électricité. Photographie sur carton. Société du Familistère de Guise, vers 1896. Collection Familistère de Guise (inv. n° 2000-3-54). Crédit photographique : Familistère de Guise, 2016.



Le modèle de la baignoire n° 20 dans l'*Album général de 1903 de la Société du Familistère*, p. 336. Collection Familistère de Guise (inv. n° 2005-41-1). Crédit photographique : Familistère de Guise, 2008.

Auteur du modèle :

Société du Familistère de Guise Dequenne et C^{ie}

Raison sociale de la Société du Familistère de Guise sous la gérance de François Dequenne, de juillet 1888 à 1897.

Lieu :

Guise

Date :

1892

Technique :

carton ; épreuve photographique sur papier albuminé

Mesures :

H. 15,1 ; L. 24,6 cm

Inscriptions :

inscrit à l'encre noire sur l'avert du carton, en haut : « N° 258 | Baignoire forme anglaise » ; cachet à l'encre noire sur l'avert du carton en haut à gauche : « Ancienne Maison Godin | S^{té} du Familistère | Colin et C^{ie} | Guise (Aisne) | 9 mai 1899 ».

Domaine :

photographie

Acquisition :

fonds ancien du musée municipal de Guise, transféré en 2006.

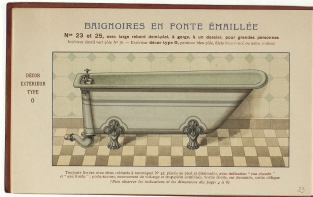
Inventaire n° :

2000-3-68

Notice :

En France, depuis la loi de 1806, promulguée pour protéger les soyeux lyonnais, les industriels sont invités à déposer les modèles de leur production auprès du secrétaire du conseil de prud'hommes de leur circonscription. Le Familistère de Guise conserve un ensemble de planches de modèles déposées par la Société du Familistère au conseil de prud'hommes de Guise, à la fin du XIX^e siècle et au début du XX^e siècle. La plupart de ces planches sont des montages constitués d'épreuves photographiques collées sur carton. La photographie permet d'obtenir des images fidèles et multiples, soit des dessins des modèles, soit des modèles en trois dimensions. Ceux-ci peuvent être en métal (zinc, fonte) ou bien en plâtre teint. Les épreuves servent au dépôt des modèles mais aussi à l'exécution des gravures des catalogues de la Société du Familistère. Dès 1862, d'ailleurs, Godin

LE FAMILISTÈRE DE GUISE



Le modèle des baignoires n° 23 et 25 dans le catalogue *Baignoires Godin. Émaux et décors* de 1905 de la Société du Familistère de Guise. Collection Familistère de Guise (inv. n° 2006-28-1). Crédit photographique : Familistère de Guise, 2008.

équipe la manufacture d'un matériel photographique pour ces usages industriels.

Le modèle n° 258 est déposé par la Société du Familistère au conseil de prud'hommes de Guise le 9 mai 1899. Le modèle de la baignoire a été placé sur une grande feuille de papier blanc pour être photographié. La cuve est peut-être en zinc ; le décor de l'extérieur est à l'imitation du marbre. Le modèle correspond aux baignoires dites de forme anglaise (à dossier unique incliné), qui figurent dans une brochure de la Société du Familistère éditée pour l'Exposition universelle de Paris en 1900, et qui sont inscrites au catalogue général de la manufacture en 1903. D'après celui-ci, les baignoires en fonte de fer sont émaillées en blanc à l'intérieur et, sur demande, peuvent être « peintes extérieurement en imitation de bois ou marbre » (p. 328). Sur demande également, elles sont livrées avec la robinetterie et le système de vidange.

Les fonderies du Familistère fabriquent des appareils sanitaires depuis les années 1860, et des baignoires depuis 1880. La production des articles d'hygiène se développe de façon importante sous la gérance de François Dequenne. Une nouvelle série, consacrée aux « articles de propreté » est créée en 1892 dans le catalogue de la Société du Familistère. La production de baignoires semble abandonnée après 1931.

Sources et bibliographie :

Paris, bibliothèque central du conservatoire national des arts et métiers, fonds Godin, correspondance, FG 15 (6) : lettre de Godin à Charles Chevalier, 5 septembre 1862.

Album général des appareils de cuisine, chauffage et bâtiment de la Société du Familistère Colin & C^{ie}. Mars 1903, Saint-Étienne, Imprimerie A. Waton, 1903, p. 328, 336-339.

Mots-clés :

appareil sanitaire

Œuvres en rapport :

LE FAMILISTÈRE DE GUISE



modèle n° 120 du porte-parapluies n° 9



modèle n° 152 du lavabo-fontaine n° 11



modèle n° 198 d'une cuisinière à l'électricité

LE FAMILISTÈRE DE GUISE



modèle n° 136 du lavabo-fontaine n° 10

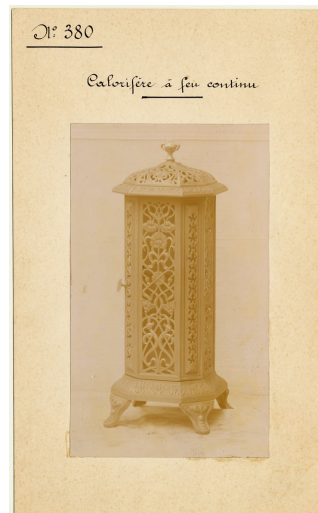


modèle n° 268 des calorifères à feu continu et visible n° 153 à 155



modèle n° 360 du foyer hygiénique n° 340

LE FAMILISTÈRE DE GUISE



modèle n° 380 d'un calorifère à feu continu



Modèle n° 159 de calorifères à combustion complète et à feu visible

Notice créée le 26/04/2018. Dernière modification le 13/06/2018.