

LE FAMILISTÈRE DE GUISE

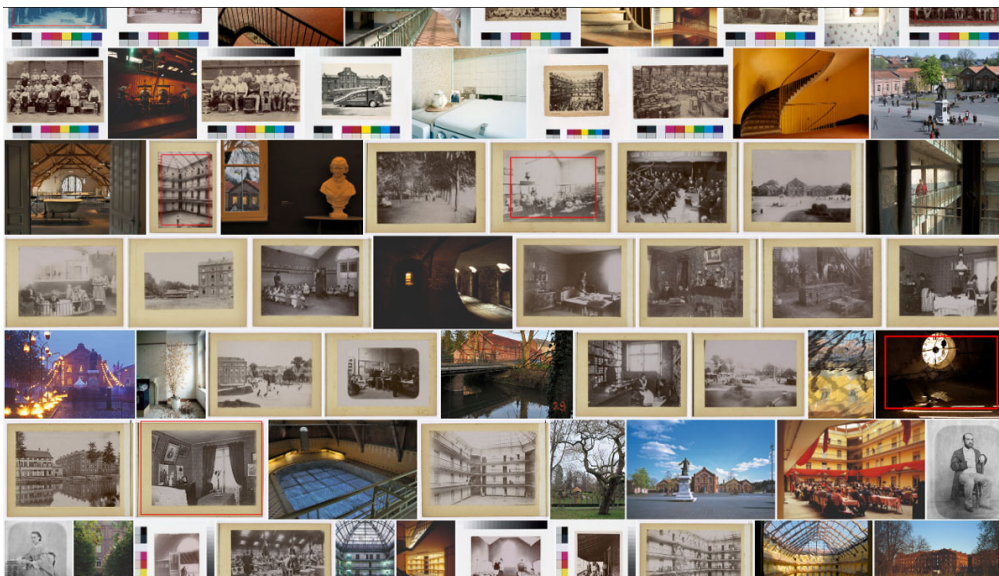
ACCUEIL **ACTUALITÉS** **LES NOUVELLES DU FAMILISTÈRE** **RÉCITS DU FAMILISTÈRE**
AU TEMPS DU CORONAVIRUS

8 avril 2020

RÉCITS DU FAMILISTÈRE AU TEMPS DU CORONAVIRUS

L'épidémie de Coronavirus (Sars-CoV-2) apparue en janvier 2020 provoque un état d'urgence mondialisé qui confine l'humanité, mais qui ne peut suspendre la pensée et le désir d'une société alternative dont chacun·e conçoit bien l'extrême nécessité. Nous rongeons notre frein, mais pas seulement. Beaucoup d'entre nous s'appliquent à réfléchir à l'état de défiance et s'emploient à le surmonter. À partir du 8 avril 2020, plusieurs fois par semaine de confinement, le Familistère invite une personnalité, géographe, historien·ne, artiste, architecte, sociologue, écrivain·e, entrepreneur/euse ou médecin, à proposer la lecture d'une image du Familistère dans le contexte de l'épidémie et de ses conséquences sociales et politiques. L'image est choisie par l'auteur ou l'autrice parmi cent photographies anciennes ou contemporaines du Familistère. Ces courts récits sont des éclaircies dans le ciel maussade de l'anthropocène. La série complète sera consultable sur le site internet du Familistère à l'adresse <https://www.familistere.com/fr/actualites/a-lire-a-voir-a-ecouter>.

LE FAMILISTÈRE DE GUISE



—

La sélection d'images des Récits du Familistère au temps du Coronavirus, avril 2020.